

ROMÂNIA
JUDEȚUL VRANCEA
MUNICIPIUL ADJUD
CONSILIUL LOCAL AL MUNICIPIULUI ADJUD

HOTĂRÂREA NR. 120 din 12.07.2024

**Privind modificarea organigramei și statului de funcții ale
Spitalului Municipal Adjud**

Consiliul Local al Municipiului Adjud, întrunit în ședință extraordinară, convocată de îndată

Având în vedere:

- Adresa Spitalului Municipal 6869/05.07.2024, înregistrată la Primăria Municipiului Adjud sub nr. 11/40228(RI15)42 din 09.07.2024;
- Referatul nr. 11/40319/(RI15)43 din 10.07.2024 al Compartimentului managementul spitalului din cadrul Serviciului Juridic;
- Expunerea de motive a Primarului Municipiului Adjud;
- Raportul de specialitate nr. 11/40329/(RI15)44 din 10.07.2024 al Compartimentului managementul spitalului din cadrul Serviciului Juridic;
- Avizul Comisiei pentru activități social-culturale, culte, învățământ, sănătate și activități sportive, muncă, familie și protecție socială și al Comisiei juridică și de disciplină;
- Dispozițiile art. 7 din Legea nr. 52/2003 privind transparența decizională în administrația publică, republicată, cu modificările și completările ulterioare;
- Legea 95/2006 privind reforma în domeniul sănătății, cu modificările și completările ulterioare.
- Ordonanța Guvernului Nr. 18*) din 29 august 2009 privind organizarea și finanțarea rezidențiatului, cu modificările și completările ulterioare.
- Ordinul nr. 1470/2011 pentru aprobarea criteriilor privind angajarea și promovarea în funcții, grade și trepte profesionale a personalului contractual din unitățile sanitare publice din sectorul sanitar, cu modificările și completările ulterioare.
- Ordin nr. 1.500*) din 24 noiembrie 2009 privind aprobarea Regulamentului de organizare și funcționare a secțiilor și compartimentelor de anestezie și terapie intensivă din unitățile sanitare, cu modificările și completările ulterioare.
- Legea nr. 296*) din 26 octombrie 2023 privind unele măsuri fiscal-bugetare pentru asigurarea sustenabilității financiare a României pe termen lung, cu modificările și completările ulterioare.
- Legea-cadru nr. 153 din 28 iunie 2017 privind salarizarea personalului plătit din fonduri publice, cu modificările și completările ulterioare.
- Legea nr. 53/2003 Codul Muncii*), cu modificările și completările ulterioare.
- Ordonanța de Urgență nr. 168*) din 8 decembrie 2022 privind unele măsuri fiscal-bugetare, prorogarea unor termene, precum și pentru modificarea și completarea unor acte normative, cu modificările și completările ulterioare.
- Ordinul nr. 1374 din 5 decembrie 2016 pentru stabilirea atribuțiilor managerului interimar al spitalului public.
- Ordinul Ministerului Sănătății nr. 921/2006 privind stabilirea atribuțiilor comitetului director din cadrul spitalelor publice.
- Avizul Ministerului Sănătății nr. AR 4119/04.03.2024 privind modificarea structurii organizatorice a Spitalului Municipal Adjud;

- Avizul Ministerului Sănătății nr. AR 9819/04.06.2024 privind modificarea structurii organizatorice a Spitalului Municipal Adjud în sensul desființării cabinetelor de boli infecțioase, endocrinologie, urologie, nefrologie, oncologie din structura ambulatoriului de specialitate;
- Dispozițiile art.129, alin. (2), lit. a și alin (3), lit.c, ale art.139, alin. (1), și ale art.243 alin. (1), lit. a din Ordonanța de Urgență a Guvernului nr. 57 din 03 iulie 2019 privind Codul Administrativ, cu modificările și completările ulterioare,

H O T Ă R Ă Ș T E:

Art.1 Se aprobă modificarea organigramei Spitalului Municipal Adjud conform anexei nr.1 care face parte integrantă din prezenta hotărâre.

Art.2 Se aprobă modificarea Statului de funcții al Spitalului Municipal Adjud conform anexei nr. 2 care face parte integrantă din prezenta hotărâre.

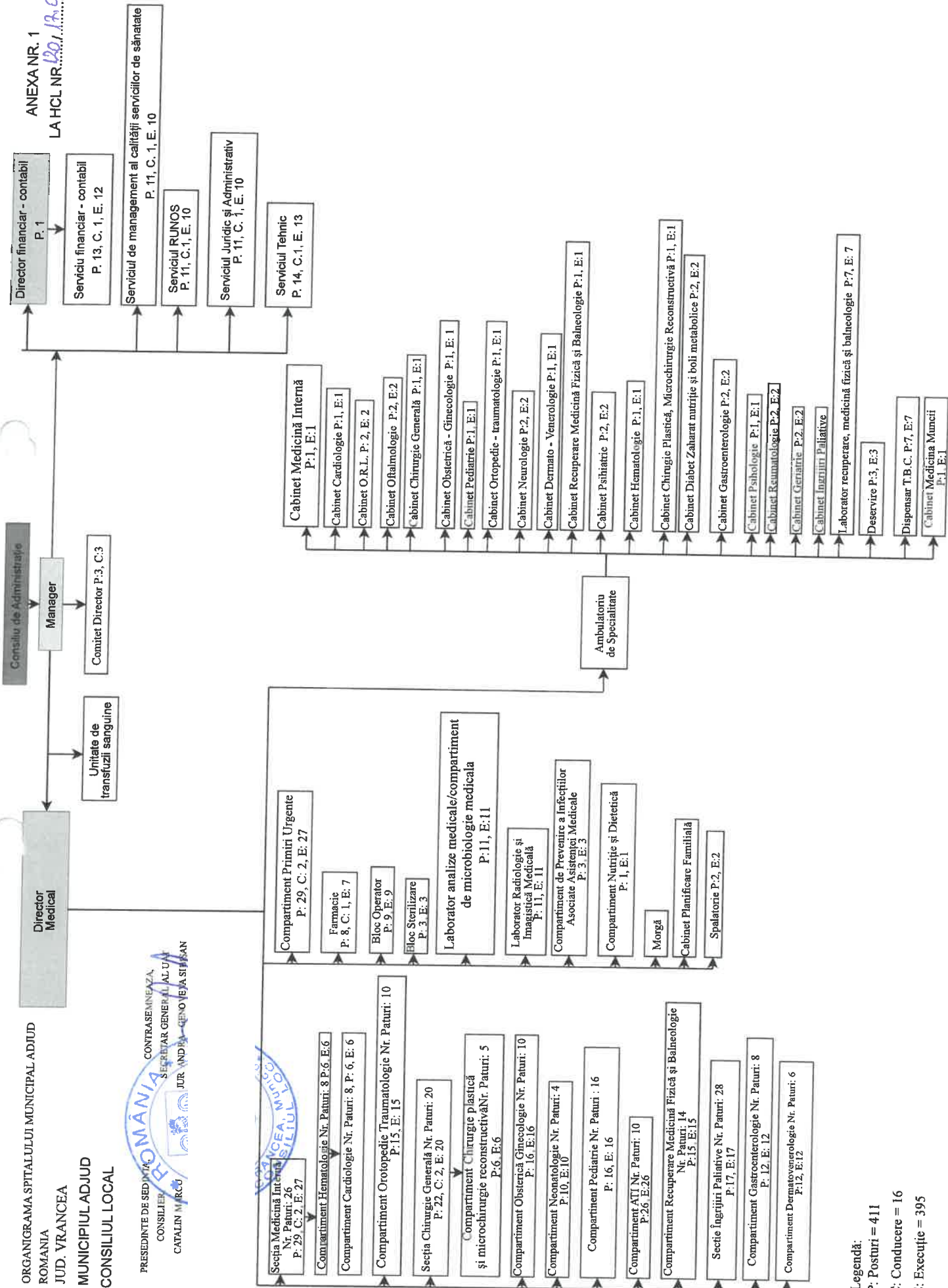
Art.3 Prezenta hotărâre se va comunica de către Serviciul Administrație Publică Locală Instituției Prefectului Județului Vrancea, Spitalului Municipal Adjud, Compartimentului Managementul Spitalului și tuturor persoanelor interesate.

PREȘEDINTE DE ȘEDINȚĂ,

**Consilier,
Cătălin Marcu**

CONTRASEMNEAZĂ,

**Secretarul General al Municipiului Adjud,
Jr. Andra Genoveva Sibîșan**



Legendă:
P: Posturi = 411
C: Conducere = 16
E: Execuție = 395

ROMÂNIA

JUDEȚUL VRANCEA

MUNICIPIUL ADJUD

CONSILIUL LOCAL AL MUNICIPIULUI ADJUD

Anexa nr. 2 la HCL 120/12.07.2024

STAT DE FUNCȚII AL SPITALULUI MUNICIPAL ADJUD

NR. CRT.	DENUMIRE FUNCȚIE CONFORM LEGII NR. 153/2017	FUNCȚIE CONTRACTUALĂ		GRADATI A	SPECIALITATEA	NIVEL STUDII	NORMA POST	NUME PRENUME
		CONDUCERE	EXECUTIE					
0	1	2	3	4	5	6	7	8
SECTIA MEDICINA INTERNA nr.paturi = 26								
1	MEDIC SPECIALIST		EXECUTIE	5	MEDICINA INTERNA	S	1	VACANT
2	MEDIC SPECIALIST		EXECUTIE	2	MEDICINA INTERNA	S	1	OCUPAT
3	MEDIC SPECIALIST		EXECUTIE	2	MEDICINA INTERNA	S	1	OCUPAT
4	SEF SECTIE	CONDUCERE		GRAD II	MEDICINA INTERNA	S	1	VACANT
5	ASISTENT SEF	CONDUCERE		5	GENERALIST	PL	1	VACANT
6	ASISTENT MEDICAL PR.		EXECUTIE	5	GENERALIST	PL	1	OCUPAT
7	ASISTENT MEDICAL PR.		EXECUTIE	5	GENERALIST	PL	1	OCUPAT
8	ASISTENT MEDICAL PR.		EXECUTIE	5	GENERALIST	PL	1	OCUPAT
9	ASISTENT MEDICAL PR.		EXECUTIE	5	GENERALIST	PL	1	OCUPAT
10	ASISTENT MEDICAL PR.		EXECUTIE	5	GENERALIST	PL	1	OCUPAT
11	ASISTENT MEDICAL PR.		EXECUTIE	5	GENERALIST	PL	1	OCUPAT
12	ASISTENT MEDICAL PR.		EXECUTIE	3	GENERALIST	PL	1	VACANT
13	ASISTENT MEDICAL PR.		EXECUTIE	4	GENERALIST	PL	1	OCUPAT
14	ASISTENT MEDICAL PR		EXECUTIE	4	GENERALIST	PL	1	OCUPAT
15	ASISTENT MEDICAL PR.		EXECUTIE	4	GENERALIST	PL	1	OCUPAT
16	ASISTENT MEDICAL PR		EXECUTIE	5	GENERALIST	PL	1	OCUPAT
17	INFIRMIERA		EXECUTIE	5		M	1	OCUPAT
18	INFIRMIERA		EXECUTIE	3		G	1	OCUPAT
19	INFIRMIERA		EXECUTIE	5		G	1	OCUPAT
20	INFIRMIERA		EXECUTIE	4		G	1	OCUPAT
21	INFIRMIERA		EXECUTIE	5		G	1	OCUPAT
22	INFIRMIERA		EXECUTIE	5		G	1	OCUPAT
23	INFIRMIERA		EXECUTIE	3		G	1	OCUPAT
24	INGRIJITOARE		EXECUTIE	5		G	1	OCUPAT
25	INGRIJITOARE		EXECUTIE	4		M	1	OCUPAT
26	INGRIJITOARE		EXECUTIE	4		G	1	OCUPAT
27	INGRIJITOARE		EXECUTIE	2		G	1	OCUPAT
28	INGRIJITOARE		EXECUTIE	4		G	1	OCUPAT
29	INGRIJITOARE		EXECUTIE	2		M	1	OCUPAT
TOTAL SECTIA MEDICINA INTERNA							29	
COMPARTIMENT HEMATOLOGIE nr.paturi = 8								
30	MEDIC PRIMAR COORDONATOR		EXECUTIE	5	HEMATOLOGIE	S	1	OCUPAT
31	ASISTENT MEDICAL PR		EXECUTIE	5	GENERALIST	PL	1	OCUPAT
32	ASISTENT MEDICAL PR		EXECUTIE	5	GENERALIST	PL	1	OCUPAT
33	ASISTENT MEDICAL PR		EXECUTIE	4	GENERALIST	PL	1	OCUPAT
34	ASISTENT MEDICAL PR		EXECUTIE	4	GENERALIST	PL	1	OCUPAT
35	ASISTENT MEDICAL PR		EXECUTIE	5	GENERALIST	PL	1	OCUPAT
TOTAL COMPARTIMENT HEMATOLOGIE							6	
COMPARTIMENT CARDIOLOGIE nr.paturi = 8								
36	MEDIC PRIMAR COORDONATOR		EXECUTIE	5	CARDIOLOGIE	S	1	OCUPAT
37	ASISTENT MEDICAL PR.		EXECUTIE	5	GENERALIST	PL	1	VACANT
38	ASISTENT MEDICAL PR.		EXECUTIE	5	GENERALIST	PL	1	OCUPAT
39	ASISTENT MEDICAL PR.		EXECUTIE	4	GENERALIST	PL	1	VACANT
40	ASISTENT MEDICAL PR.		EXECUTIE	4	GENERALIST	PL	1	OCUPAT
41	ASISTENT MEDICAL PR.		EXECUTIE	3	GENERALIST	PL	1	OCUPAT
TOTAL COMPARTIMENT CARDIOLOGIE							6	
COMPARTIMENT ORTOPEDIE TRAUMATOLOGIE nr.paturi = 10								
42	MEDIC PRIMAR COORDONATOR		EXECUTIE	5	ORTOPEDIE-TRAUMATOLOGIE	S	1	OCUPAT
43	MEDIC PRIMAR		EXECUTIE	5	ORTOPEDIE-TRAUMATOLOGIE	S	1	OCUPAT
44	ASISTENT MEDICAL PR.		EXECUTIE	5	GENERALIST	PL	1	OCUPAT
45	ASISTENT MEDICAL PR. COORD.		EXECUTIE	5	GENERALIST	PL	1	OCUPAT
46	ASISTENT MEDICAL PR.		EXECUTIE	5	GENERALIST	PL	1	OCUPAT

47	ASISTENT MEDICAL PR.		EXECUTIE	5	GENERALIST	PL	1	OCUPAT	
48	ASISTENT MEDICAL PR.		EXECUTIE	5	GENERALIST	PL	1	OCUPAT	
49	ASISTENT MEDICAL PR.		EXECUTIE	4	GENERALIST	PL	1	OCUPAT	
50	INFIRMIERA		EXECUTIE	5		M	1	OCUPAT	
51	INFIRMIERA		EXECUTIE	5		G	1	OCUPAT	
52	INFIRMIERA		EXECUTIE	4		G	1	OCUPAT	
53	INFIRMIERA		EXECUTIE	4		G	1	OCUPAT	
54	INFIRMIERA		EXECUTIE	5		G	1	OCUPAT	
55	INGRIJITOARE		EXECUTIE	4		G	1	OCUPAT	
56	INGRIJITOARE		EXECUTIE	5		G	1	OCUPAT	
TOTAL COMPARTIMENT ORTOPEDIE TRAUMATOLOGIE								15	

SECTIA CHIRURGIE GENERALA = 20 paturi									
57	MEDIC SPECIALIST		EXECUTIE	2	CHIRURGIE	S	1	OCUPAT	
58	MEDIC SPECIALIST		EXECUTIE	1	CHIRURGIE	S	1	OCUPAT	
59	MEDIC PRIMAR COORDONATOR		EXECUTIE	4	CHIRURGIE	S	1	OCUPAT	
60	SEF SECTIE	CONDUCERE		GRAD I	CHIRURGIE	S	1	VACANT	
61	ASISTENT SEF	CONDUCERE		5	GENERALIST	PL	1	VACANT	
62	ASISTENT MEDICAL PR.		EXECUTIE	5	GENERALIST	PL	1	OCUPAT	
63	ASISTENT MEDICAL PR.		EXECUTIE	5	GENERALIST	PL	1	OCUPAT	
64	ASISTENT MEDICAL PR.		EXECUTIE	5	GENERALIST	PL	1	OCUPAT	
65	ASISTENT MEDICAL PR.		EXECUTIE	5	GENERALIST	PL	1	OCUPAT	
66	ASISTENT MEDICAL PR. COORD.		EXECUTIE	5	GENERALIST	PL	1	OCUPAT	
67	ASISTENT MEDICAL PR.		EXECUTIE	5	GENERALIST	PL	1	OCUPAT	
68	ASISTENT MEDICAL PR.		EXECUTIE	3	GENERALIST	PL	1	OCUPAT	
69	ASISTENT MEDICAL PR.		EXECUTIE	5	GENERALIST	PL	1	OCUPAT	
70	INFIRMIERA		EXECUTIE	3		M	1	OCUPAT	
71	INFIRMIERA		EXECUTIE	5		M	1	OCUPAT	
72	INFIRMIERA		EXECUTIE	4		G	1	OCUPAT	
73	INFIRMIERA		EXECUTIE	5		G	1	OCUPAT	
74	INFIRMIERA		EXECUTIE	5		G	1	OCUPAT	
75	INGRIJITOARE		EXECUTIE	2		G	1	OCUPAT	
76	INGRIJITOARE		EXECUTIE	0		G	1	OCUPAT	
77	INGRIJITOARE		EXECUTIE	4		G	1	OCUPAT	
78	INGRIJITOARE		EXECUTIE	3		G	1	OCUPAT	
TOTAL SECTIA CHIRURGIE GENERALA								22	

COMPARTIMENT CHIRURGIE PLASTICA, MICROCHIRURGIE RECONSTRUCTIVA = 5 paturi									
79	MEDIC SPECIALIST		EXECUTIE	2	CHIRURGIE PLASTICA MICROCHIRURGIE RECONSTRUCTIVA	S	1	OCUPAT	
80	ASISTENT MEDICAL DEBUTANT		EXECUTIE	0	GENERALIST	PL	1	OCUPAT	
81	ASISTENT MEDICAL DEBUTANT		EXECUTIE	0	GENERALIST	PL	1	VACANT	
2	ASISTENT MEDICAL DEBUTANT		EXECUTIE	0	GENERALIST	PL	1	VACANT	
3	ASISTENT MEDICAL DEBUTANT		EXECUTIE	0	GENERALIST	PL	1	VACANT	
84	ASISTENT MEDICAL		EXECUTIE	2	GENERALIST	PL	1	OCUPAT	
TOTAL COMPARTIMENT CHIRURGIE PLASTICA, MICROCHIRURGIE RECONSTRUCTIVA								6	

COMPARTIMENT OBSTETRICA GINECOLOGIE nr.paturi = 10									
85	MEDIC PRIMAR COORDONATOR		EXECUTIE	5	OBSTETRICA GINECOLOGIE	S	1	OCUPAT	
86	MEDIC PRIMAR		EXECUTIE	5	OBSTETRICA GINECOLOGIE	S	1	VACANT	
87	ASISTENT MEDICAL PR.		EXECUTIE	2	GENERALIST	PL	1	OCUPAT	
88	ASISTENT MEDICAL PR.		EXECUTIE	5	OBST-GINECOLOGIE	PL	1	OCUPAT	
89	ASISTENT MEDICAL PR.		EXECUTIE	5	OBST-GINECOLOGIE	PL	1	OCUPAT	
90	ASISTENT MEDICAL PR.		EXECUTIE	4	GENERALIST	PL	1	OCUPAT	
91	ASISTENT MEDICAL PR.		EXECUTIE	5	OBST-GINECOLOGIE	PL	1	OCUPAT	
92	ASISTENT MEDICAL PR.		EXECUTIE	3	GENERALIST	PL	1	VACANT	
93	INFIRMIERA		EXECUTIE	4		M	1	OCUPAT	
94	INFIRMIERA		EXECUTIE	5		M	1	VACANT	
95	INFIRMIERA		EXECUTIE	5		G	1	VACANT	
96	INFIRMIERA		EXECUTIE	0		G	1	OCUPAT	
97	INFIRMIERA		EXECUTIE	5		G	1	OCUPAT	
98	INGRIJITOARE		EXECUTIE	3		G	1	OCUPAT	
99	INGRIJITOARE		EXECUTIE	5		G	1	VACANT	
100	INGRIJITOARE		EXECUTIE	2		G	1	OCUPAT	
TOTAL COMPARTIMENT OBSTETRICA GINECOLOGIE								16	

COMPARTIMENT NEONATOLOGIE nr.paturi = 4								
--	--	--	--	--	--	--	--	--

101	MEDIC PRIMAR COORDONATOR		EXECUTIE	5	NEONATOLOGIE	S	1	VACANT
102	ASISTENT MEDICAL PR.		EXECUTIE	2	GENERALIST	PL	1	OCUPAT
103	ASISTENT MEDICAL PR.		EXECUTIE	5	GENERALIST	S	1	OCUPAT
104	ASISTENT MEDICAL PR.		EXECUTIE	5	PEDIATRIE	PL	1	OCUPAT
105	ASISTENT MEDICAL PR.		EXECUTIE	5	PEDIATRIE	PL	1	OCUPAT
106	ASISTENT MEDICAL PR.		EXECUTIE	5	GENERALIST	PL	1	OCUPAT
107	INFIRMIERA		EXECUTIE	5		G	1	VACANT
108	INFIRMIERA		EXECUTIE	5		G	1	VACANT
109	INFIRMIERA		EXECUTIE	5		G	1	VACANT
110	INGRIJITOARE		EXECUTIE	4		G	1	OCUPAT
TOTAL NEONATOLOGIE							10	
COMPARTIMENT PEDIATRIE nr.patuti = 16								
111	MEDIC PRIMAR COORDONATOR	CONDUCERE		5	PEDIATRIE	S	1	OCUPAT
112	MEDIC SPECIALIST		EXECUTIE	5	PEDIATRIE	S	1	OCUPAT
113	ASISTENT MEDICAL PR.		EXECUTIE	5	PEDIATRIE	PL	1	OCUPAT
114	ASISTENT MEDICAL PR.		EXECUTIE	3	GENERALIST	PL	1	OCUPAT
115	ASISTENT MEDICAL PR.		EXECUTIE	5	PEDIATRIE	PL	1	OCUPAT
116	ASISTENT MEDICAL PR.		EXECUTIE	5	GENERALIST	PL	1	OCUPAT
117	ASISTENT MEDICAL PR.		EXECUTIE	5	PEDIATRIE	PL	1	OCUPAT
118	ASISTENT MEDICAL PR.		EXECUTIE	5	PEDIATRIE	PL	1	OCUPAT
119	ASISTENT MEDICAL PR.		EXECUTIE	5	PEDIATRIE	PL	1	OCUPAT
120	INFIRMIERA		EXECUTIE	5		M	1	VACANT
121	INFIRMIERA		EXECUTIE	5		M	1	OCUPAT
122	INFIRMIERA		EXECUTIE	5		G	1	OCUPAT
123	INFIRMIERA		EXECUTIE	4		G	1	OCUPAT
124	INFIRMIERA		EXECUTIE	5		G	1	OCUPAT
125	INGRIJITOARE		EXECUTIE	5		G	1	OCUPAT
126	INGRIJITOARE		EXECUTIE	5		G	1	OCUPAT
TOTAL COMPARTIMENT PEDIATRIE							16	
COMPARTIMENT A.T.I. nr. patuti = 10								
127	MEDIC PRIMAR		EXECUTIE	5	ANESTEZIE SI TERAPIE INTENSIVA	S	1	OCUPAT
128	MEDIC SPECIALIST COORDONATOR		EXECUTIE	3	ANESTEZIE SI TERAPIE INTENSIVA	S	1	OCUPAT
129	MEDIC SPECIALIST		EXECUTIE	2	ANESTEZIE SI TERAPIE INTENSIVA	S	1	OCUPAT
130	ASISTENT MEDICAL PR. COORD.		EXECUTIE	5	GENERALIST	PL	1	OCUPAT
131	ASISTENT MEDICAL PR.		EXECUTIE	5	GENERALIST	PL	1	OCUPAT
132	ASISTENT MEDICAL PR.		EXECUTIE	4	GENERALIST	PL	1	OCUPAT
133	ASISTENT MEDICAL PR.		EXECUTIE	5	GENERALIST	S	1	OCUPAT
134	ASISTENT MEDICAL PR.		EXECUTIE	5	GENERALIST	PL	1	OCUPAT
135	ASISTENT MEDICAL PR.		EXECUTIE	5	GENERALIST	PL	1	OCUPAT
136	ASISTENT MEDICAL PR.		EXECUTIE	4	GENERALIST	PL	1	OCUPAT
137	ASISTENT MEDICAL PR.		EXECUTIE	4	GENERALIST	PL	1	OCUPAT
138	ASISTENT MEDICAL PR.		EXECUTIE	4	GENERALIST	PL	1	VACANT
139	ASISTENT MEDICAL		EXECUTIE	1	GENERALIST	PL	1	OCUPAT
140	ASISTENT MEDICAL PR.		EXECUTIE	1	GENERALIST	PL	1	VACANT
141	ASISTENT MEDICAL PR.		EXECUTIE	1	GENERALIST	PL	1	VACANT
142	INFIRMIERA		EXECUTIE	5		G	1	OCUPAT
143	INFIRMIERA		EXECUTIE	0		G	1	OCUPAT
144	INFIRMIERA		EXECUTIE	3		G	1	OCUPAT
145	INFIRMIERA		EXECUTIE	5		G	1	OCUPAT
146	INFIRMIERA		EXECUTIE	4		G	1	OCUPAT
147	INFIRMIERA		EXECUTIE	4		G	1	VACANT
148	INGRIJITOARE		EXECUTIE	2		G	1	OCUPAT
149	INGRIJITOARE		EXECUTIE	2		G	1	VACANT
150	BRANCARDIER		EXECUTIE	4		G	1	OCUPAT
151	BRANCARDIER		EXECUTIE	0		G	1	VACANT
152	BIOINGINER		EXECUTIE	0	BIOINGINERIE MEDICALA	S	1	VACANT
TOTAL COMPARTIMENT A.T.I.							26	
COMPARTIMENT RECUPERARE, MEDICINA FIZICA SI BALNEOLOGIE nr.patuti = 14								
153	MEDIC SPECIALIST COORD.		EXECUTIE	3	RECUP. MED.FIZ.SI BALNEOL.	S	1	OCUPAT
154	MEDIC SPECIALIST		EXECUTIE	2	RECUP. MED.FIZ.SI BALNEOL.	S	1	VACANT
155	ASISTENT MEDICAL PR.		EXECUTIE	5	BALNEOFIZIOTERAPIE	PL	1	OCUPAT

156	ASISTENT MEDICAL PR		EXECUTIE	5	GENERALIST	PL	1	OCUPAT
157	ASISTENT MEDICAL PR.		EXECUTIE	5	GENERALIST	PL	1	OCUPAT
158	ASISTENT MEDICAL PR.		EXECUTIE	3	GENERALIST	PL	1	OCUPAT
159	ASISTENT MEDICAL		EXECUTIE	4	GENERALIST	PL	1	OCUPAT
160	ASISTENT MEDICAL		EXECUTIE	1	GENERALIST	PL	1	OCUPAT
161	INFIRMIERA		EXECUTIE	3		G	1	OCUPAT
162	INFIRMIERA		EXECUTIE	5		G	1	OCUPAT
163	INFIRMIERA		EXECUTIE	5		G	1	OCUPAT
164	INFIRMIERA		EXECUTIE	5		G	1	OCUPAT
165	INFIRMIERA		EXECUTIE	3		G	1	OCUPAT
166	INGRIJITOARE		EXECUTIE	4		G	1	OCUPAT
167	INGRIJITOARE		EXECUTIE	3		G	1	OCUPAT
TOTAL COMPARTIMENT RECUPERARE, MEDICINA FIZICA SI BALNEOLOGIE							15	

SECTIA INGRIJIRI PALIATIVE nr. paturi 28

168	MEDIC PRIMAR		EXECUTIE	5	MEDICINA DE FAMILIE / ATESTAT INGRIJIRI PALIATIVE	S	0.5	VACANT
168	MEDIC SPECIALIST		EXECUTIE	5	ANESTEZIE SI TERAPIE INTENSIVA / ATESTAT INGRIJIRI PALIATIVE	S	0.5	VACANT
169	ASISTENT MEDICAL PR.		EXECUTIE	5	GENERALIST	PL	1	OCUPAT
170	ASISTENT MEDICAL		EXECUTIE	0	GENERALIST	PL	1	OCUPAT
171	ASISTENT MEDICAL		EXECUTIE	0	GENERALIST	PL	1	OCUPAT
172	ASISTENT MEDICAL		EXECUTIE	0	GENERALIST	PL	1	OCUPAT
173	ASISTENT MEDICAL		EXECUTIE	0	GENERALIST	PL	1	OCUPAT
174	ASISTENT MEDICAL PR		EXECUTIE	3	GENERALIST	PL	1	VACANT
175	ASISTENT MEDICAL		EXECUTIE	0	GENERALIST	PL	1	OCUPAT
176	INFIRMIERA DEBUTANT		EXECUTIE	0		M	1	VACANT
177	INFIRMIERA DEBUTANT		EXECUTIE	1		M	1	VACANT
178	INFIRMIERA		EXECUTIE	5		G	1	OCUPAT
179	INFIRMIERA DEBUTANT		EXECUTIE	4		G	1	OCUPAT
180	INFIRMIERA		EXECUTIE	4		G	1	OCUPAT
181	INFIRMIERA		EXECUTIE	4		G	1	OCUPAT
182	INGRIJITOARE		EXECUTIE	4		G	1	OCUPAT
183	INGRIJITOARE		EXECUTIE	5		G	1	OCUPAT
184	INGRIJITOARE		EXECUTIE	5		G	1	OCUPAT
TOTAL SECTIA INGRIJIRI PALIATIVE							17	

COMPARTIMENT GASTROENTEROLOGIE nr.paturi = 8

185	MEDIC PRIMAR		EXECUTIE	5	GASTROENTEROLOGIE	S	1	VACANT
186	ASISTENT MEDICAL PR.		EXECUTIE	4	GENERALIST	PL	1	OCUPAT
187	ASISTENT MEDICAL PR		EXECUTIE	5	GENERALIST	PL	1	OCUPAT
188	ASISTENT MEDICAL PR.		EXECUTIE	5	BALNEOFIZIOTERAPIE	PL	1	OCUPAT
189	ASISTENT MEDICAL PR.		EXECUTIE	5	GENERALIST	PL	1	OCUPAT
190	ASISTENT MEDICAL PR.		EXECUTIE	2	GENERALIST	PL	1	OCUPAT
191	INFIRMIERA DEBUTANT		EXECUTIE	0		G	1	VACANT
192	INFIRMIERA DEBUTANT		EXECUTIE	0		G	1	VACANT
193	INFIRMIERA DEBUTANT		EXECUTIE	0		G	1	VACANT
194	INFIRMIERA DEBUTANT		EXECUTIE	0		G	1	VACANT
195	INFIRMIERA DEBUTANT		EXECUTIE	0		G	1	VACANT
196	INGRIJITOARE		EXECUTIE	4		G	1	OCUPAT
TOTAL GASTROENTEROLOGIE							12	

COMPARTIMENT DERMATOVENEROLOGIE nr.paturi = 6

197	MEDIC SPECIALIST		EXECUTIE	3	DERMATOVENEROLOGIE	S	1	OCUPAT
198	ASISTENT MEDICAL PR.		EXECUTIE	5	GENERALIST	PL	1	OCUPAT
199	ASISTENT MEDICAL DEBUTANT		EXECUTIE	0	GENERALIST	PL	1	VACANT
200	ASISTENT MEDICAL		EXECUTIE	4	GENERALIST	PL	1	VACANT
201	ASISTENT MEDICAL PR.		EXECUTIE	5	GENERALIST	PL	1	VACANT
202	ASISTENT MEDICAL		EXECUTIE	5	GENERALIST	PL	1	VACANT
203	INFIRMIERA DEBUTANT		EXECUTIE	0		G	1	VACANT
204	INFIRMIERA DEBUTANT		EXECUTIE	0		G	1	VACANT
205	INFIRMIERA DEBUTANT		EXECUTIE	0		G	1	VACANT
206	INFIRMIERA DEBUTANT		EXECUTIE	0		G	1	VACANT
207	INFIRMIERA DEBUTANT		EXECUTIE	0		G	1	VACANT

208	INGRIJITOARE		EXECUTIE	4		G	1	OCUPAT
TOTAL DERMATOVENEROLOGIE							12	
COMPARTIMENT PRIMIRE URGENTE								
209	MEDIC SEF	CONDUCERE		3	MEDICINA DE URGENTA	S	1	VACANT
210	MEDIC		EXECUTIE	4	MEDICINA GEN.COMP.URC	S	1	OCUPAT
211	MEDIC		EXECUTIE	2	MEDICINA GEN.COMP.URC	S	1	VACANT
212	MEDIC SPECIALIST		EXECUTIE	2	MEDICINA DE URGENTA	S	1	VACANT
213	MEDIC SPECIALIST COORD.		EXECUTIE	3	MEDICINA DE URGENTA	S	1	OCUPAT
214	ASISTENT SEF	CONDUCERE		5	GENERALIST	PL	1	OCUPAT
215	ASISTENT MEDICAL		EXECUTIE	2	GENERALIST	PL	1	OCUPAT
216	ASISTENT MEDICAL PR.		EXECUTIE	4	GENERALIST	PL	1	OCUPAT
217	ASISTENT MEDICAL PR.		EXECUTIE	5	GENERALIST	PL	1	OCUPAT
218	ASISTENT MEDICAL PR.		EXECUTIE	5	GENERALIST	S	1	OCUPAT
219	ASISTENT MEDICAL PR.		EXECUTIE	5	GENERALIST	S	1	OCUPAT
220	ASISTENT MEDICAL PR.		EXECUTIE	5	GENERALIST	PL	1	OCUPAT
221	ASISTENT MEDICAL PR.		EXECUTIE	5	GENERALIST	PL	1	OCUPAT
222	ASISTENT MEDICAL PR.		EXECUTIE	4	GENERALIST	PL	1	OCUPAT
223	ASISTENT MEDICAL PR		EXECUTIE	3	GENERALIST	PL	1	OCUPAT
224	ASISTENT MEDICAL PR		EXECUTIE	3	GENERALIST	PL	1	OCUPAT
225	ASISTENT MEDICAL		EXECUTIE	2	GENERALIST	PL	1	OCUPAT
226	ASISTENT MEDICAL PR.		EXECUTIE	5	GENERALIST	PL	1	OCUPAT
227	ASISTENT MEDICO-SOCIAL PR		EXECUTIE	5	MEDICO SOCIAL	PL	1	OCUPAT
228	INFIRMIERA		EXECUTIE	1		G	1	OCUPAT
229	INFIRMIERA		EXECUTIE	5		M	1	OCUPAT
230	INFIRMIERA		EXECUTIE	3		M	1	OCUPAT
231	INFIRMIERA		EXECUTIE	4		G	1	OCUPAT
232	INFIRMIERA DEBUTANT		EXECUTIE	5		G	1	VACANT
233	INGRIJITOARE		EXECUTIE	5		G	1	OCUPAT
234	REGISTRATOR MEDICAL PR		EXECUTIE	5		M	1	OCUPAT
235	BRANCARDIER		EXECUTIE	0		M	1	OCUPAT
236	BRANCARDIER		EXECUTIE	1		M	1	OCUPAT
237	SOFER AUTOSANITARA TR.II		EXECUTIE	2		M	1	VACANT
TOTAL COMPARTIMENT PRIMIRI URGENTE							29	
FARMACIE								
238	FARMACIST - SEF	CONDUCERE			FARMACIE	S	1	OCUPAT
239	FARMACIST		EXECUTIE	2	FARMACIE	S	1	OCUPAT
240	ASISTENT MEDICAL		EXECUTIE	2	FARMACIE	PL	1	OCUPAT
241	ASISTENT MEDICAL		EXECUTIE	2	FARMACIE	PL	1	OCUPAT
242	ASISTENT MEDICAL PR.		EXECUTIE	4	FARMACIE	PL	1	OCUPAT
243	ASISTENT MEDICAL PR.		EXECUTIE	4	FARMACIE	PL	1	OCUPAT
244	INGRIJITOARE		EXECUTIE	3		G	1	OCUPAT
245	OPERATOR DATE TR.III		EXECUTIE	5		M	1	OCUPAT
TOTAL FARMACIE							8	
BLOC OPERATOR								
246	ASISTENT MEDICAL PR		EXECUTIE	5	GENERALIST	PL	1	OCUPAT
247	ASISTENT MEDICAL		EXECUTIE	5	GENERALIST	PL	1	VACANT
248	ASISTENT MEDICAL		EXECUTIE	2	GENERALIST	PL	1	OCUPAT
249	ASISTENT MEDICAL PR		EXECUTIE	4	GENERALIST	PL	1	OCUPAT
250	ASISTENT MEDICAL PR. COORD.		EXECUTIE	5	GENERALIST	PL	1	OCUPAT
251	ASISTENT MEDICAL PR.		EXECUTIE	4	GENERALIST	PL	1	OCUPAT
252	ASISTENT MEDICAL PR. COORD.		EXECUTIE	3	GENERALIST	PL	1	OCUPAT
253	INFIRMIERA DEBUTANT		EXECUTIE	5		G	1	VACANT
254	INFIRMIERA		EXECUTIE	0		G	1	OCUPAT
TOTAL BLOC OPERATOR							9	
UNITATE DE TRANSFUZII SANGUINE								
BLOC STERILIZARE								
255	ASISTENT MEDICAL PR.		EXECUTIE	5	GENERALIST	PL	1	OCUPAT
256	ASISTENT MEDICAL PR.		EXECUTIE	5	GENERALIST	PL	1	OCUPAT
257	ASISTENT MEDICAL PR.		EXECUTIE	5	GENERALIST	PL	1	OCUPAT
TOTAL BLOC STERILIZARE							3	

LABORATOR ANALIZE MEDICALE / COMPARTIMENT DE MICROBIOLOGIE MEDICALA								
258	MEDIC PRIMAR - SEF DELEGATIE		EXECUTIE	3	MEDICINA DE LABORATOR	S	1	OCUPAT
259	MEDIC SPECIALIST		EXECUTIE	2	MEDICINA DE LABORATOR	S	1	OCUPAT
260	BIOLOG SPECIALIST		EXECUTIE	4	BIOLOGIE	S	1	OCUPAT
261	BIOLOG PRINCIPAL		EXECUTIE	5	BIOCHIMIE MEDICALA	S	1	OCUPAT
262	CHIMIST PRINCIPAL - GESTIUNE		EXECUTIE	5	CHIMIE	S	1	OCUPAT
263	BIOLOG PRINCIPAL		EXECUTIE	5	BIOLOGIE	S	1	OCUPAT
264	ASISTENT MEDICAL PR.		EXECUTIE	5	LABORATOR	PL	1	OCUPAT
265	ASISTENT MEDICAL PR.		EXECUTIE	2	GENERALIST	PL	1	OCUPAT
266	ASISTENT MEDICAL PR.		EXECUTIE	4	LABORATOR	PL	1	OCUPAT
267	ASISTENT MEDICAL		EXECUTIE	2	LABORATOR	PL	1	OCUPAT
268	INGRIJITOARE		EXECUTIE	5		M	1	OCUPAT
TOTAL LABORATOR ANALIZE MEDICALE / COMPARTIMENT DE MICROBIOLOGIE MEDICALA							11	
LABORATOR RADIOLOGIE SI IMAGISTICA MEDICALA								
269	MEDIC PRIMAR		EXECUTIE	5	RADIOLOGIE	S	1	OCUPAT
270	MEDIC PRIMAR COORDONATOR		EXECUTIE	3	RADIOLOGIE	S	1	OCUPAT
271	MEDIC SPECIALIST		EXECUTIE	3	RADIOLOGIE	S	0.5	VACANT
271	MEDIC PRIMAR		EXECUTIE	3	RADIOLOGIE	S	0.5	VACANT
272	FIZICIAN MEDICAL		EXECUTIE	1	FIZICA	S	1	OCUPAT
273	ASISTENT MEDICAL PR.		EXECUTIE	5	GENERALIST /COMP.	PL	1	VACANT
274	ASISTENT MEDICAL PR.		EXECUTIE	5	GENERALIST /COMP.	PL	1	OCUPAT
275	ASISTENT MEDICAL PR.		EXECUTIE	5	GENERALIST /COMP.	PL	1	OCUPAT
276	ASISTENT MEDICAL PR. COORD.		EXECUTIE	5	RADIOLOGIE	PL	1	OCUPAT
277	ASISTENT MEDICAL PR.		EXECUTIE	5	GENERALIST /COMP.	PL	1	OCUPAT
278	ASISTENT MEDICAL		EXECUTIE	1	GENERALIST /COMP.	PL	1	OCUPAT
279	INGRIJITOARE		EXECUTIE	4		G	1	OCUPAT
TOTAL LABORATOR RADIOLOGIE SI IMAGISTICA MEDICALA							11	
COMPARTIMENT DE PREVENIRE A INFECTIILOR ASOCIATE ASISTENTEI MEDICALE								
280	MEDIC PRIMAR		EXECUTIE	3	EPIDEMIOLOGIE	S	1	OCUPAT
281	MEDIC SPECIALIST		EXECUTIE	5	BOLI INFECTIOASE	S	1	VACANT
282	ASISTENT MEDICAL PR		EXECUTIE	5	GENERALIST	PL	1	OCUPAT
TOTAL COMPARTIMENT DE PREVENIRE A INFECTIILOR ASISTENTEI MEDICALE							3	
COMPARTIMENT NUTRIȚIE ȘI DIETETICĂ								
283	ASISTENT MEDICAL LICENȚIAT		EXECUTIE	3	NUTRIȚIE SI DIETETICA	S	1	VACANT
TOTAL COMPARTIMENT NUTRIȚIE SI DIETETICA							1	
CABINET PLANIFICARE FAMILIALA								
MORGA								
SPALATORIE								
284	SPALATOREASA CU GESTIUNE		EXECUTIE	5		G	1	OCUPAT
285	SPALATOREASA		EXECUTIE	0		G	1	OCUPAT
TOTAL SPALATORIE							2	
CONDUCERE								
286	MANAGER	CONDUCERE		GRAD II	ECONOMIST	S	1	OCUPAT
287	DIRECTOR MEDICAL	CONDUCERE		GRAD II	MEDIC PRIMAR	S	1	OCUPAT
288	DIRECTOR FINANCIAR-CONTABIL	CONDUCERE		GRAD II	ECONOMIST	S	1	OCUPAT
TOTAL CONDUCERE							3	
SERVICIUL DE MANAGEMENT AL CALITATII SERVICIILOR DE SANATATE								
289	ȘEF SERVICIU	CONDUCERE		GRAD II	PSIHOLOGIE	S	1	OCUPAT
COMPARTIMENT MANAGEMENT AL CALITATII SERVICIILOR DE SANATATE								
290	REFERENT DE SPECIALITATE GR. III		EXECUTIE	2	JURIDICE	S	1	OCUPAT
291	MEDIC SPECIALIST		EXECUTIE	3		S	1	VACANT
292	MEDIC PRIMAR		EXECUTIE	3		S	1	VACANT
COMPARTIMENT EVALUARE SI STATISTICA MEDICALA								
293	REGISTRATOR MEDICAL PR.		EXECUTIE	5		M	1	OCUPAT
294	REGISTRATOR MEDICAL		EXECUTIE	5		M	1	OCUPAT
295	REGISTRATOR DEBUTANT		EXECUTIE	0		M	1	VACANT
296	REGISTRATOR MEDICAL PR.		EXECUTIE	5		M	1	OCUPAT
297	REGISTRATOR MEDICAL		EXECUTIE	3		M	1	OCUPAT

298	REGISTRATOR MEDICAL PR.		EXECUTIE	5					
299	REGISTRATOR MEDICAL		EXECUTIE	3			M	1	OCUPAT
TOTAL SERVICIUL DE MANAGEMENT AL CALITATII SERVICIILOR DE SANATATE							M	1	VACANT
								11	
SERVICIUL R.U.N.O.S.									
300	SEF SERVICIU	CONDUCERE		GRAD II	ECONOMICE		S	1	OCUPAT
COMPARTIMENT RESURSE UMANE, NORMARE, ORGANIZARE, SALARIZARE									
301	ECONOMIST SPECIALIST GR. IA		EXECUTIE	3	ECONOMIST		S	1	OCUPAT
302	ECONOMIST SPECIALIST GR.I		EXECUTIE	5	ECONOMIST		S	1	OCUPAT
303	ARHIVAR		EXECUTIE	1			M	1	VACANT
COMPARTIMENT INFORMATICA									
304	ANALIST GR.I		EXECUTIE	3	INFORMATICA		S	1	OCUPAT
DESERVIRE									
305	PORTAR		EXECUTIE	4			G	1	OCUPAT
306	PORTAR		EXECUTIE	2			G	1	OCUPAT
307	PORTAR		EXECUTIE	5			G	1	OCUPAT
308	PORTAR		EXECUTIE	4			G	1	OCUPAT
309	PORTAR		EXECUTIE	5			G	1	OCUPAT
INTRETINERE SPATII VERZI									
310	MUNCITOR NECALIFICAT TR. I		EXECUTIE	5			G	1	OCUPAT
TOTAL SERVICIUL R.U.N.O.S.								11	
SERVICIUL FINANCIAR CONTABILITATE									
311	SEF SERVICIU	CONDUCERE		GRAD II	ECONOMIST		S	1	VACANT
COMPARTIMENT FINANCIAR CONTABILITATE									
312	ECONOMIST SPECIALIST GR. IA		EXECUTIE	4	ECONOMIST		S	1	OCUPAT
313	ECONOMIST SPECIALIST GR.I		EXECUTIE	3	ECONOMIST		S	1	OCUPAT
314	REFERENT DE SPECIALITATE GR. I		EXECUTIE	5	STIINTE AD-TIVE		S	1	OCUPAT
315	ECONOMIST SPECIALIST GR. IA		EXECUTIE	4	ECONOMIST		S	1	OCUPAT
316	CONTABIL TR.IA		EXECUTIE	5	CONTABIL		M	1	OCUPAT
317	MAGAZINER		EXECUTIE	5			M	1	OCUPAT
BLOC ALIMENTAR									
318	MUNCITOR TR. I		EXECUTIE	5	BUCATAR		M	1	OCUPAT
319	MUNCITOR TR. I		EXECUTIE	5	BUCATAR		G	1	OCUPAT
320	MUNCITOR TR. III		EXECUTIE	4	BUCATAR		M	1	OCUPAT
321	MUNCITOR TR. I		EXECUTIE	5	BUCATAR		M	1	OCUPAT
322	MUNCITOR TR. I		EXECUTIE	5	BUCATAR		M	1	OCUPAT
323	INGRIJITOARE		EXECUTIE	4			G	1	OCUPAT
TOTAL SERVICIUL FINANCIAR CONTABILITATE								13	
SERVICIUL JURIDIC SI ADMINISTRATIV									
4	SEF SERVICIU	CONDUCERE		GRAD II	JURIDICE		S	1	OCUPAT
COMPARTIMENT JURIDIC									
325	CONSILIER JURIDIC GR.II		EXECUTIE	4	JURIDICE		S	1	VACANT
COMPARTIMENT ACHIZITII PUBLICE CONTRACTARE									
326	INSPECTOR DE SPECIALITATE GR.I		EXECUTIE	4	STIINTE AD-TIVE		S	1	OCUPAT
COMPARTIMENT APROVIZIONARE TRANSPORT									
327	REFERENT DE SPECIALITATE GR.I		EXECUTIE	5	STIINTE AD-TIVE		S	1	OCUPAT
328	MERCEOLOG TR. IA		EXECUTIE	5			M	1	VACANT
329	SOFER TR. II		EXECUTIE	2	SOFER		G	1	VACANT
COMPARTIMENT PROTECTIA DATELOR CU CARACTER PERSONAL									
330	REFERENT DE SPECIALITATE GR.III			3	JURNALISM		S	1	VACANT
COMPARTIMENT S.M., P.S.I., PROTECTIE CIVILA, S.U.									
331	INSPECTOR DE SPECIALITATE GR.III		EXECUTIE	1	INGINER		S	1	OCUPAT
COMPARTIMENT SECRETARIAT									
332	SECRETAR DACTILOGRAF TR. IA		EXECUTIE	4	DACTILOGRAF		M	1	OCUPAT
333	MUNCITOR TR. III		EXECUTIE	5	TELEFONIST		M	1	OCUPAT
COMPARTIMENT CULTE									
334	PREOT GRADUL II		EXECUTIE	2	PREOT		S	1	OCUPAT
TOTAL SERVICIUL JURIDIC SI ADMINISTRATIV								11	
SERVICIUL TEHNIC									
335	SEF SERVICIU	CONDUCERE		GRAD II	INGINER		S	1	VACANT
COMPARTIMENT TEHNIC									
336	INGINER GR II		EXECUTIE	2	INGINER		S	1	OCUPAT
COMPARTIMENT INTRETINERE CLADIRI INSTALATII									
337	MUNCITOR TR. III		EXECUTIE	1	INSTAL.SANIT		M	1	OCUPAT

338	MUNCITOR TR. II		EXECUTIE	5	ELECTRICIAN			
339	MUNCITOR TR. I		EXECUTIE	5	ELECTRICIAN	G	1	OCUPAT
340	MUNCITOR TR. I		EXECUTIE	5	LACATUS MEC.	M	1	OCUPAT
341	MUNCITOR TR. II		EXECUTIE	5	TAMPLAR	M	1	OCUPAT
342	MUNCITOR TR. III		EXECUTIE	2	ZUGRAV	G	1	OCUPAT
COMPARTIMENT DESERVIRE GRUP ELECTROGEN								
343	MUNCITOR TR. II		EXECUTIE	3	ELECTRICIAN	G	1	OCUPAT
CENTRALA TERMICA								
344	MUNCITOR TR. II		EXECUTIE	5	FOCHIST	M	1	OCUPAT
345	MUNCITOR TR. IV		EXECUTIE	0	FOCHIST	G	1	OCUPAT
346	MUNCITOR TR. IV		EXECUTIE	5	FOCHIST	M	1	OCUPAT
347	MUNCITOR TR. II		EXECUTIE	5	FOCHIST	G	1	VACANT
BLOC LENJERIE								
348	MUNCITOR TR. III		EXECUTIE	5	LENJEREASA	G	1	OCUPAT
TOTAL SERVICIUL TEHNIC								
							14	
TOTAL SPITAL NR.PATURI = 173 SI 12 PATURI SPITALIZARE ZI								
							348	
AMBULATORIU DE SPECIALITATE NR.POPULATIE = 51896								
CABINET MEDICINA INTERNA								
349	ASISTENT MEDICAL PR		EXECUTIE	5	GENERALIST	PL	1	OCUPAT
TOTAL CABINET MEDICINA INTERNA								
							1	
CABINET CARDIOLOGIE								
350	ASISTENT MEDICAL PR		EXECUTIE	2	GENERALIST	PL	1	OCUPAT
TOTAL CABINET CARDIOLOGIE								
							1	
CABINET O.R.L.								
351	MEDIC PRIMAR		EXECUTIE	3	O. R. L.	S	1	OCUPAT
352	ASISTENT MEDICAL PR.		EXECUTIE	4	GENERALIST	PL	1	OCUPAT
TOTAL CABINET O.R.L.								
							2	
CABINET OFTALMOLOGIE								
353	MEDIC SPECIALIST		EXECUTIE	2	OFTALMOLOGIE	S	1	VACANT
354	ASISTENT MEDICAL PR		EXECUTIE	2	GENERALIST	PL	1	VACANT
TOTAL CABINET OFTALMOLOGIE								
							2	
CABINET CHIRURGIE GENERALA								
355	ASISTENT MEDICAL PR		EXECUTIE	2	GENERALIST	PL	1	OCUPAT
TOTAL CABINET CHIRURGIE GENERALA								
							1	
CABINET OBSTETRICA GINECOLOGIE								
356	MOASA PR.		EXECUTIE	4	MOASA	S	1	OCUPAT
TOTAL CABINET OBSTETRICA GINECOLOGIE								
							1	
CABINET PEDIATRIE								
357	ASISTENT MEDICAL PR.		EXECUTIE	5	GENERALIST	PL	1	OCUPAT
TOTAL CABINET PEDIATRIE								
							1	
CABINET ORTOPEDIE TRAUMATOLOGIE								
358	ASISTENT MEDICAL PR.		EXECUTIE	5	GENERALIST	PL	1	OCUPAT
TOTAL ORTOPEDIE TRAUMATOLOGIE								
							1	
CABINET NEUROLOGIE								
359	MEDIC SPECIALIST		EXECUTIE	5	NEUROLOGIE	S	1	VACANT
360	ASISTENT MEDICAL		EXECUTIE	2	GENERALIST	PL	1	OCUPAT
TOTAL CABINET NEUROLOGIE								
							2	
CABINET DERMATO-VENEROLOGIE								
361	ASISTENT MEDICAL		EXECUTIE	3	GENERALIST	PL	1	OCUPAT
TOTAL CABINET DERMATOR - VENEROLOGIE								
							1	
CABINET RECUPERARE MEDICINA FIZICA SI BALNEOLOGIE								
362	ASISTENT MEDICAL PR.		EXECUTIE	4	GENERALIST	PL	1	OCUPAT
TOTAL CABINET RECUPERARE MEDICINA FIZICA SI BALNEOLOGIE								
							1	

CABINET PSIHIATRIE									
363	MEDIC SPECIALIST		EXECUTIE	2	PSIHIATRIE	S	1	OCUPAT	
364	ASISTENT MEDICAL		EXECUTIE	2	GENERALIST	PL	1	VACANT	
TOTAL CABINET PSIHIATRIE								2	
CABINET HEMATOLOGIE									
365	ASISTENT MEDICAL		EXECUTIE	0	GENERALIST	PL	1	VACANT	
TOTAL CABINET HEMATOLOGIE								1	
CABINET CHIRURGIE PLASTICA, MICROCHIRURGIE RECONSTRUCTIVA									
366	ASISTENT MEDICAL		EXECUTIE	0	GENERALIST	PL	1	VACANT	
TOTAL CABINET CHIRURGIE PLASTICA, MICROCHIRURGIE RECONSTRUCTIVA								1	
CABINET DIABET ZAHARAT NUTRITIE SI BOLI METABOLICE									
367	MEDIC SPECIALIST		EXECUTIE	2	DIABET ZAHARAT NUTRIT	S	1	OCUPAT	
368	ASISTENT MEDICAL PR.		EXECUTIE	4	GENERALIST	PL	1	VACANT	
TOTAL CABINET DIABET ZAHARAT NUTRITIE SI BOLI METABOLICE								2	
CABINET GASTROENTEROLOGIE									
369	MEDIC SPECIALIST		EXECUTIE	3	GASTROENTEROLOGIE	S	1	OCUPAT	
	ASISTENT MEDICAL PR		EXECUTIE	2	GENERALIST	PL	1	OCUPAT	
TOTAL CABINET GASTROENTEROLOGIE								2	
CABINET PSIHOLOGIE									
371	PSIHOLOG PRINCIPAL		EXECUTIE	5	PSIHOLOGIE CLINICA	S	1	OCUPAT	
TOTAL CABINET PSIHOLOGIE								1	
CABINET REUMATOLOGIE									
372	MEDIC SPECIALIST		EXECUTIE	2	REUMATOLOGIE	S	1	OCUPAT	
373	ASISTENT MEDICAL DEBUTANT		EXECUTIE	0	GENERALIST	PL	1	VACANT	
TOTAL CABINET REUMATOLOGIE								2	
CABINET GERIATRIE									
374	MEDIC SPECIALIST		EXECUTIE	2	GERIATRIE GERONTOLOG	S	1	OCUPAT	
375	ASISTENT MEDICAL DEBUTANT		EXECUTIE	0	GENERALIST	PL	1	VACANT	
TOTAL CABINET GERIATRIE								2	
CABINET MEDICINA MUNCHII									
376	MEDIC SPECIALIST		EXECUTIE	2	MEDICINA MUNCHII	S	1	VACANT	
TOTAL CABINET MEDICINA MUNCHII								1	
CABINET INGRIJIRI PALIATIVE									
LABORATOR RECUPERARE, MEDICINA FIZICA SI BALNEOLOGIE (BAZA DE TRATAMENT)									
377	KINETOTERAPEUT PRINCIPAL		EXECUTIE	4	KINETOTERAPEUT	S	1	OCUPAT	
378	KINETOTERAPEUT PRINCIPAL		EXECUTIE	2	KINETOTERAPEUT	S	1	OCUPAT	
379	ASISTENT MEDICAL		EXECUTIE	2	GENERALIST	PL	1	OCUPAT	
380	ASISTENT MEDICAL PR.		EXECUTIE	5	BALNEOFIZIOTERAPIE	PL	1	OCUPAT	
381	ASISTENT MEDICAL PR.		EXECUTIE	5	BALNEOFIZIOTERAPIE	PL	1	OCUPAT	
382	ASISTENT MEDICAL PR.		EXECUTIE	5	BALNEOFIZIOTERAPIE	PL	1	OCUPAT	
383	ASISTENT MEDICAL		EXECUTIE	1	BALNEOFIZIOTERAPIE	PL	1	OCUPAT	
TOTAL LABORATOR RECUPERARE, MEDICINA FIZICA SI BALNEOLOGIE								7	
DESERVIRE									
384	INGRIJITOARE		EXECUTIE	3		G	1	OCUPAT	
385	INGRIJITOARE		EXECUTIE	5		G	1	OCUPAT	
386	INGRIJITOARE		EXECUTIE	5		G	1	OCUPAT	
TOTAL DESERVIRE								3	
TOTAL ASIGURARI DE SANATATE								386	
TRANSFERURI									
DISPENSAR T.B.C.									
387	MEDIC SPECIALIST COORD.		EXECUTIE	4	PNEUMOLOGIE	S	1	OCUPAT	

388	ASISTENT MEDICAL PR. COORD.		EXECUTIE	5	GENERALIST	PL	1	OCUPAT
389	ASISTENT MEDICAL PR.		EXECUTIE	4	GENERALIST	PL	1	OCUPAT
390	ASISTENT MEDICAL PR.		EXECUTIE	5	GENERALIST	PL	1	OCUPAT
391	ASISTENT MEDICAL PR.		EXECUTIE	5	GENERALIST	PL	1	OCUPAT
392	ASISTENT MEDICAL PR.		EXECUTIE	5	GENERALIST	PL	1	OCUPAT
393	INGRIJITOARE		EXECUTIE	0		M	1	OCUPAT
TOTAL DISPENSAR TBC								7

REZIDENTI								
394	MEDIC REZIDENT AN IV		EXECUTIE	0	REUMATOLOGIE	S	1	OCUPAT
395	MEDIC REZIDENT AN VI		EXECUTIE	2	CARDIOLOGIE	S	1	OCUPAT
396	MEDIC REZIDENT AN I		EXECUTIE	1	OBSTETRICA	S	1	OCUPAT
397	MEDIC REZIDENT AN V		EXECUTIE	1	NEUROLOGIE	S	1	OCUPAT
398	MEDIC REZIDENT AN V		EXECUTIE	1	OTORINOLARINGOLOGIE	S	1	OCUPAT
399	MEDIC REZIDENT AN IV		EXECUTIE	0	EPIDEMIOLOGIE	S	1	OCUPAT
400	MEDIC REZIDENT AN I		EXECUTIE	1	RADIOLOGIE SI IMAGIST MEDICALĂ	S	1	OCUPAT
401	MEDIC REZIDENT AN V		EXECUTIE	4	BOLI INFECTIOASE	S	1	OCUPAT
402	MEDIC REZIDENT AN IV		EXECUTIE	0	NEONATOLOGIE	S	1	OCUPAT
403	MEDIC REZIDENT AN V		EXECUTIE	1	CARDIOLOGIE	S	1	OCUPAT
404	MEDIC REZIDENT AN I		EXECUTIE	2	MEDICINĂ FIZICĂ ȘI DE REABILITARE	S	1	OCUPAT
405	MEDIC REZIDENT AN V		EXECUTIE	2	PEDIATRIE	S	1	OCUPAT
406	MEDIC REZIDENT AN III		EXECUTIE	2	A.T.I.	S	1	OCUPAT
407	MEDIC REZIDENT AN VI		EXECUTIE	2	CHIRURGIE GENERALA	S	1	OCUPAT
408	MEDIC REZIDENT AN V		EXECUTIE	2	OBSTETRICA	S	1	OCUPAT
409	MEDIC REZIDENT AN V		EXECUTIE	0	MEDICINA INTERNA	S	1	OCUPAT
410	MEDIC REZIDENT AN V		EXECUTIE	3	PEDIATRIE	S	1	OCUPAT
411	MEDIC REZIDENT AN IV		EXECUTIE	0	GASTROENTEROLOGIE	S	1	OCUPAT
TOTAL REZIDENTI								18

TOTAL								411
--------------	--	--	--	--	--	--	--	------------

TOTAL POSTURI = 411
TOTAL POSTURI DE EXECUTIE = 395
TOTAL POSTURI FUNCTII DE CONDUCERE = 16

**PREȘEDINTE DE ȘEDINȚĂ
CONSILIER,
CĂTĂLIN MARCU**

**CONTRASEMNEAZĂ
SECRETARUL GENERAL AL MUNICIPIULUI ADJUD,
JR. ANDRA GENOVEVA S/BISAN**