

**ROMANIA**  
**JUDETUL VRANCEA**  
**CONSILIUL LOCAL AL MUNICIPIULUI ADJUD**

**HOTĂRĂREA nr.....16.....**

**Din 25.02.2016**

**Privind aprobarea organigramei și a Statului de funcții al Spitalului  
Municipal Adjud**

Consiliul local al municipiului Adjud, întrunit în ședință ordinară;

- Examinând Expunerea de motive a Primarului municipiului Adjud care a inițiat proiectul de hotărâre și Raportul de specialitate al compartimentului managementul spitalului și unități subordonate;
- Luând act de avizul Comisiei pentru activități social-culturale, culte, învățământ, sănătate, familie, muncă, protecție socială și protecția copilului și al Comisiei pentru administrație publică, juridică și de disciplină, ordine publică, prognoze și dezvoltare;
- Văzând adresele nr.372 din 20.01.2016, nr.516 din 28.01.2016 ale Spitalului Municipal Adjud și adresa Ministerului Sănătății nr.XI/A/78827/ACP/67/7.01.2016 privind avizul de modificare structură;
- Având în vedere prevederile art.7 din Legea 52/2003, privind transparența decizională în administrația publică, republicată, cu modificările și completările ulterioare;
- În conformitate cu prevederile Legii nr.95/2006 privind reforma în domeniul sănătății cu modificările și completările ulterioare, coroborate cu art.18 din Ordonanța de urgență nr. 162/2008 privind transferul ansamblului de atribuții și competențe exercitate de Ministerul Sănătății către autoritățile administrației publice locale, și ale Hotărârii de Guvern nr.562/2009 pentru aprobarea Strategiei de descentralizare în sistemul de sănătate;
- Ținând cont de Ordinul nr.39/2008 privind reorganizarea ambulatoriului de specialitate al spitalului;
- În condițiile Ordinului ministrului sănătății publice nr.1224 din 16 septembrie 2010 privind aprobarea normativelor de personal pentru asistență medicală spitalicească, precum și pentru modificarea și completarea Ordinului ministrului sănătății publice nr.1778/2006 privind aprobarea normativelor de personal;
- În temeiul dispozițiilor art.36 alin.(1) și alin.(2) lit.a, alin.(3) lit.b, alin.(6) lit.(a) pct.3, art.45 alin.(1), art.47 și art.117 alin.1 lit.a, din Legea Administrației Publice Locale nr.215/2001, republicată, cu modificările și completările ulterioare.

**HOTĂRĂȘTE:**

ART.1 - Se ia act de avizul Ministerului Sănătății nr.XI/A/78827/ACP/67/7.01.2016 privind completarea Structurii organizatorice a Spitalului Municipal Adjud.

ART.2 - Se aprobă Organigrama Spitalului Municipal Adjud conform anexei nr.1 care face parte integrată din prezenta hotărâre.

ART.3 - Se aprobă suplimentarea și modificarea Statului de funcții al Spitalului Municipal Adjud conform anexei nr.2 care face parte integrată din prezenta hotărâre.

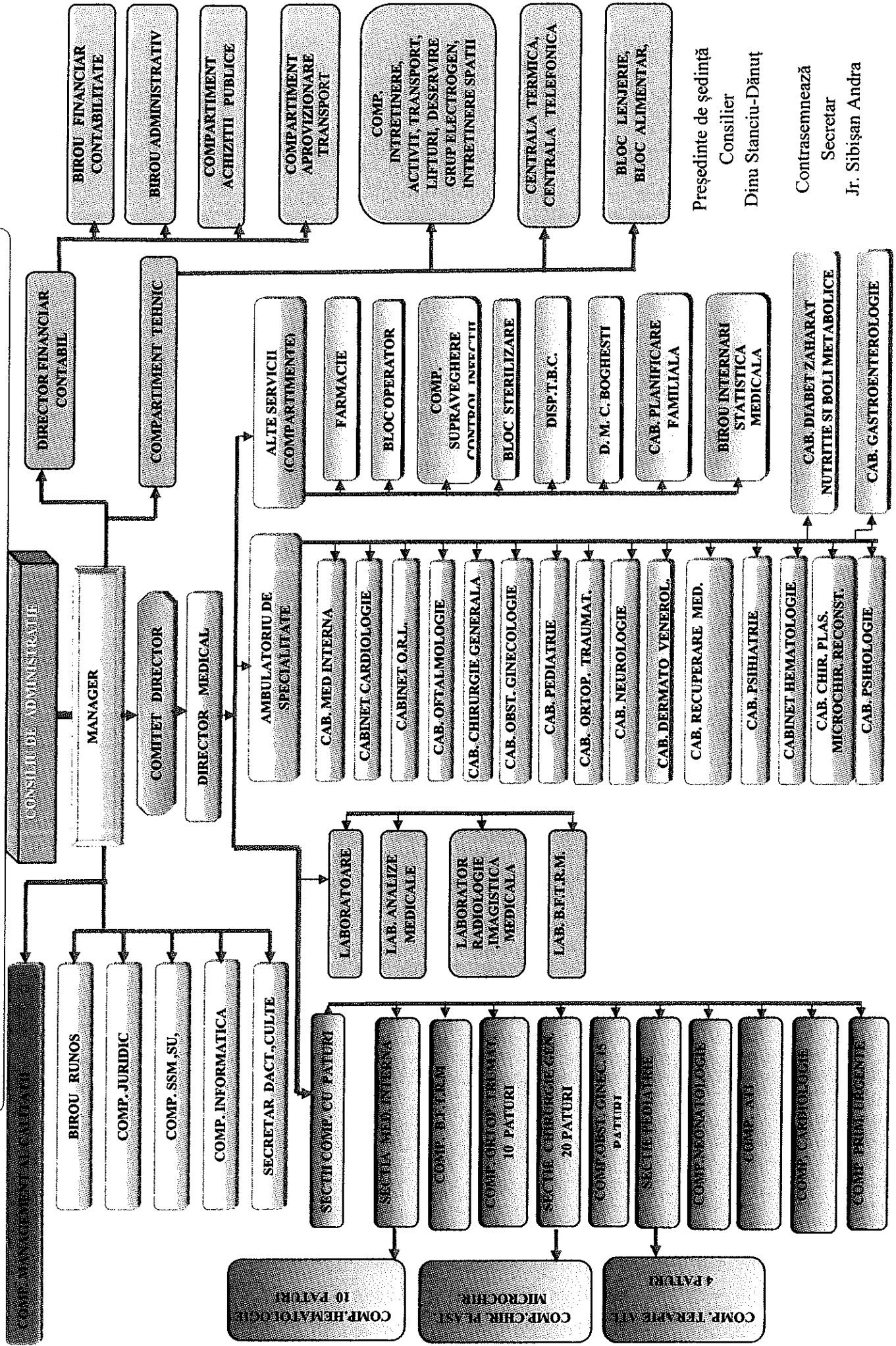
Statul de funcții al Spitalului municipal Adjud complet este prezentat în anexa nr.3 a prezentei hotărâri.

ART.4 - Prezenta hotărâre va fi comunicată celor interesați și Instituției Prefectului Vrancea pentru controlul legalității de către Serviciul administrație publică locală.

Președinte de ședință  
Consilier,  
STANCIU DINU-DĂNUȚ



Contrasemnează  
Secretar,  
Jr. SIBIȘAN ANDRA GENOVEVA



**ROMANIA**  
**JUDETUL VRANCEA**  
**CONSILIUL LOCAL AL MUNICIPIULUI ADJUD**

Anexa nr.2 la H.C.L. nr. 16/25 02.2014

<b>SUPLIMENTARE</b>	<b>POST</b>
- poz. 318	- poz. 318 medic specialist Cabinet diabet zaharat, nutriție și boli metabolice
- poz. 319	- poz. 319 medic specialist Cabinet diabet zaharat, nutriție și boli metabolice
- poz. 321	- poz. 321 medic specialist Cabinet gastroenterologie
- poz. 361	- poz. 361 medic rezident an I Medicina internă
- poz. 320	- poz. 320 asistent medical debutant PL Cabinet gastroenterologie
- poz. 322	- poz. 322 asistent medical debutant PL Cabinet diabet zaharat nutriție și boli metabolice
<b>ANULAT</b>	<b>TRANSFORMAT</b>
- poz. 335 medic rezident an II gastroenterologie	- poz. 340 medic rezident an III gastroenterologie
- poz. 336 medic rezident an II medicină internă	- poz. 341 medic rezident an III medicină internă
- poz. 338 medic rezident an I pediatrie	- poz. 343 medic rezident an II pediatrie
- poz. 339 medic rezident an I psihiatrie	- poz. 344 medic rezident an II psihiatrie
- poz. 340 medic rezident an I reabilitare medicală	- poz. 345 medic rezident an II reabilitare medicală
- poz. 341 medic rezident an I medicină internă	- poz. 346 medic rezident an II medicină internă
- poz. 343 medic rezident an I neonatologie	- poz. 348 medic rezident an II neonatologie
- poz. 344 medic rezident an I oftalmologie	- poz. 349 medic rezident an II oftalmologie
- poz. 345 medic rezident an I radiologie - imagistică medicală	- poz. 350 medic rezident an II radiologie - imagistică medicală
- poz. 347 medic rezident an IV cardiologie	- poz. 352 medic rezident an V cardiologie

- poz. 348 medic rezident an IV ortopedie traumatologie	- poz. 353 medic rezident an V ortopedie traumatologie
- poz. 350 medic rezident an III A.T.I.	- poz. 355 medic rezident an IV A.T.I.
- poz. 351 medic rezident an III pediatrie	- poz. 356 medic rezident an IV pediatrie
- poz. 352 medic rezident an IV obstetrică-ginecologie	- poz. 357 medic rezident an V obstetrică-ginecologie
- poz. 354 medic rezident an II obstetrică-ginecologie	- poz. 359 medic rezident an III obstetrică-ginecologie
- poz. 355 medic rezident an I dermatovenerologie	- poz. 360 medic rezident an II dermatovenerologie
- poz. 342 medic rezident an V neurologie	- poz. 347 medic rezident an I radiologie, imagistică-medicală
- poz. 248 asistent medical generalist Pl. D.M.C. Boghesti	- poz. 17 asistent medical generalist Pl. Secția medicină internă
- poz. 243 spalatoareasă Spălătorie	- poz. 18 asistent medical generalist deb. Pl. Secția medicină internă
- poz. 199 asistent medical generalist Pl. Compartiment primiri urgențe	- poz. 201 asistent medical generalist deb. Pl. Compartiment primiri urgențe
- poz. 200 asistent medical generalist Pl. Compartiment primiri urgențe	- poz. 202 asistent medical generalist deb. Pl. Compartiment primiri urgențe
- poz. 256 economist specialist gr.II (S) Birou financiar contabilitate	- poz. 256 economist specialist deb. (S) Birou financiar contabilitate
- poz. 232 asistent medical laborator pr. Pl. Laborator analize medicale	- poz. 234 asistent medical laborator deb. Pl. Laborator analize medicale
- poz. 48 asistent medical generalist Pl. Secția chirurgie generală	- poz. 50 asistent medical generalist deb. Pl. Secția chirurgie generală
- poz. 162 asistent medical generalist deb. Pl. Comp. recuperare med.fiz.balneologie	- poz. 164 asistent medical generalist Pl. Comp. recuperare med.fiz.balneologie
- poz. 207 îngrijitoare Compartiment primiri urgențe	- poz. 209 registrator medical deb.(M) Compartiment primiri urgențe
- poz. 267 analist gr.II (S) Compartiment informatică	- poz. 267 analist gr.I (S) Compartiment informatică
- poz. 12 asistent medical generalist deb. Pl. Secția medicină internă	- poz. 12 asistent medical generalist Pl. Secția medicină internă
- poz. 79 medic specialist Secția pediatrie	- poz. 81 medic primar Secția pediatrie
- poz. 13 asistent medical generalist Pl. Secția medicină internă	- poz. 13 asistent medical generalist pr. Pl. Secția medicină internă
- poz. 174 asistent medical generalist Pl. Compartiment cardiologie	- poz. 176 asistent medical generalist pr. Pl. Compartiment cardiologie
- poz. 66 asistent medical generalist Pl. Compartiment obstetrică-ginecologie	- poz. 68 asistent medical generalist pr. Pl. Compartiment obstetrică-ginecologie
- poz. 68 asistent medical generalist Pl. Compartiment obstetrică-ginecologie	- poz. 70 asistent medical generalist pr. Pl. Compartiment obstetrică-ginecologie

- poz. 121 asistent medical generalist Pl. Compartiment A.T.I.	- poz. 123 asistent medical generalist pr. Pl. Compartiment A.T.I.
- poz. 122 asistent medical generalist Pl. Compartiment A.T.I.	- poz. 124 asistent medical generalist pr. Pl. Compartiment A.T.I.
- poz. 190 asistent medical generalist Pl. Compartiment primiri urgențe	- poz. 192 asistent medical generalist pr. Pl. Compartiment primiri urgențe
- poz. 280 muncitor tr.VI calificare fochist Centrală termică	- poz. 280 muncitor tr.IV calificare fochist Centrală termică
- poz. 281 muncitor tr.VI calificare fochist Centrală termică	- poz. 281 muncitor tr.I calificare fochist Centrală termică
- poz. 282 muncitor tr.III calificare fochist Centrală termică	- poz. 282 muncitor tr.II calificare fochist Centrală termică
- poz. 283 muncitor tr.III calificare fochist Centrală termică	- poz. 283 muncitor tr.IV calificare fochist Centrală termică
- poz. 271 muncitor tr.IV calificare electrician Comp.intreținere cladiri instalații	- poz. 271 muncitor tr.II calificare electrician Comp.intreținere cladiri instalații
- poz. 273 muncitor tr.II calificare lacatuș mecanic Comp.intreținere cladiri instalații	- poz. 273 muncitor tr.I calificare lacatuș mecanic Comp.intreținere cladiri instalații
- poz. 296 portar tr.II Compartiment deservire	- poz. 296 portar Compartiment deservire
- poz. 297 portar tr.II Compartiment deservire	- poz. 297 portar Compartiment deservire

Președinte de ședință  
Consilier,  
STANCIU DINU-DĂNUȚ



Contrasemnează  
Secretar,  
Jr. SIBIȘAN ANDRA GENOVEVA

**ROMANIA**  
**JUDEȚUL VRANCEA**  
**CONSILIUL LOCAL AL MUNICIPIULUI ADJUD**

ANEXA NR.3 LA H.C.L. NR. *16* /25.02.2016

STAT DE FUNCTII  
VALABIL DE LA DATA DE 01 MARTIE 2016

NR. CRT.	DENUMIREA FUNCTIEI CONFORM LEGII NR. 284/2010	GRADATIA	COEFICIENT DE IERARHIZARE	SPECIALITATEA	NIVEL STUDII	QUANTUM POST	NUMELE SI PRENUMELE
0	1	2	3	4	5	6	8
<b>SECTIA MEDICINA INTERNA nr.patuti = 37</b>							
1	MEDIC PRIMAR - SEF SECTIE	GRADUL II	85	MEDICINA INTERNA	S	1	OCUPAT
2	MEDIC PRIMAR	5	72	MEDICINA INTERNA	S	1	OCUPAT
3	MEDIC PRIMAR	5	72	MEDICINA INTERNA	S	1	OCUPAT
4	MEDIC SPECIALIST	5	67	MEDICINA INTERNA	S	1	VACANT
5	ASISTENT MEDICAL PR. - SEF.SEC.	5	56	MEDICALA	PL	1	OCUPAT
6	ASISTENT MEDICAL	2	46	MEDICALA	PL	1	OCUPAT
7	ASISTENT MEDICAL PR.	5	52	MEDICALA	PL	1	OCUPAT
8	ASISTENT MEDICAL PR.	4	51	MEDICALA	PL	1	OCUPAT
9	ASISTENT MEDICAL PR.	3	50	MEDICALA	PL	1	OCUPAT
10	ASISTENT MEDICAL PR.	5	52	MEDICALA	PL	1	OCUPAT
11	ASISTENT MEDICAL	3	48	MEDICALA	PL	1	OCUPAT
12	ASISTENT MEDICAL	BAZA	41	MEDICALA	PL	1	OCUPAT
13	ASISTENT MEDICAL PR.	2	48	MEDICALA	PL	1	OCUPAT
14	ASISTENT MEDICAL PR.	4	51	MEDICALA	PL	1	OCUPAT
15	ASISTENT MEDICAL	BAZA	17	MEDICALA	PL	1	OCUPAT
16	ASISTENT MEDICAL	2	46	MEDICALA	PL	1	OCUPAT
17	ASISTENT MEDICAL	BAZA	41	MEDICALA	PL	1	OCUPAT
18	ASISTENT MEDICAL DEBUTANT	BAZA	12	MRDICALA	PL	1	VACANT
19	INFIRMIERA	5	23		M	1	OCUPAT
20	INFIRMIERA	5	23		G	1	OCUPAT
21	INFIRMIERA	5	23		G	1	OCUPAT
22	INFIRMIERA	3	21		G	1	OCUPAT
23	INFIRMIERA	5	23		G	1	OCUPAT
24	INFIRMIERA	3	21		G	1	OCUPAT
25	INFIRMIERA	2	19		G	1	OCUPAT
26	INFIRMIERA	5	23		G	1	OCUPAT
27	INGRIJITOARE	3	19		G	1	OCUPAT
28	INGRIJITOARE	3	19		M	1	OCUPAT
29	INGRIJITOARE	2	17		G	1	OCUPAT
30	INGRIJITOARE	5	21		G	1	OCUPAT
31	INGRIJITOARE	2	17		G	1	OCUPAT
32	INGRIJITOARE	BAZA	12		M	1	OCUPAT
33	REGISTRATOR MEDICAL	5	19		M	1	OCUPAT
<b>TOTAL SECTIA MEDICINA INTERNA</b>						<b>33</b>	

<b>COMPARTIMENT HEMATOLOGIE nr.patuti = 10</b>							
34	MEDIC PRIMAR	5	72	HEMATOLOGIE	S	1	REZERVAT
35	ASISTENT MEDICAL PR.	4	51	MEDICALA	PL	1	OCUPAT
36	ASISTENT MEDICAL PR.	4	51	MEDICALA	PL	1	OCUPAT
37	ASISTENT MEDICAL	3	48	MEDICALA	PL	1	OCUPAT
38	ASISTENT MEDICAL PR.	2	48	MEDICALA	PL	1	OCUPAT
39	ASISTENT MEDICAL PR.	4	51	MEDICALA	PL	1	OCUPAT
<b>TOTAL COMPARTIMENT HEMATOLOGIE</b>						<b>6</b>	

42	MEDIC PRIMAR	4	84	CHIRURGIE	S	1	OCUPAT
43	ASISTENT MEDICAL PR.	5	52	MEDICALA	PL	1	OCUPAT
44	ASISTENT MEDICAL PR.	5	52	MEDICALA	PL	1	OCUPAT
45	ASISTENT MEDICAL PR.	5	52	MEDICALA	PL	1	OCUPAT
46	ASISTENT MEDICAL PR.	5	52	MEDICALA	PL	1	OCUPAT
47	ASISTENT MEDICAL PR.	4	51	MEDICALA	PL	1	OCUPAT
48	ASISTENT MEDICAL PR.	4	51	MEDICALA	PL	1	OCUPAT
49	ASISTENT MEDICAL PR	2	48	MEDICALA	PL	1	OCUPAT
50	ASISTENT MEDICAL DEBUTANT	BAZA	12	MEDICALA	PL	1	VACANT
51	INFIRMIERA	2	19		M	1	OCUPAT
52	INFIRMIERA	4	22		M	1	OCUPAT
53	INFIRMIERA	5	23		G	1	OCUPAT
54	INFIRMIERA	5	23		G	1	OCUPAT
55	INFIRMIERA	3	21		G	1	OCUPAT
56	INGRIJITOARE	2	17		G	1	OCUPAT
57	INGRIJITOARE	4	20		G	1	OCUPAT
58	INGRIJITOARE	2	17		G	1	OCUPAT
59	INGRIJITOARE	1	15		G	1	OCUPAT
60	REGISTRATOR MEDICAL	2	43		M	1	OCUPAT
<b>TOTAL SECTIE CHIRURGIE GENERALA</b>						<b>21</b>	

<b>COMPARTIMENT CHIRURGIE PLASTICA, MICROCHIRURGIE RECONSTRUCTIVA = 5 paturi</b>							
61	MEDIC SPECIALIST	BAZA	58	CHI.PLAST.MICRO. RECONSTRUCTIVA	S	1	VACANT
62	ASISTENT MEDICAL	3	48	MEDICALA	PL	1	VACANT
<b>TOTAL COMPARTIMENT CHIRURGIE PLASTICA, MICROCHIRURGIE RECONSTRUCTIVA</b>						<b>2</b>	

<b>COMPARTIMENT OBSTETRICA GINECOLOGIE nr.patru = 15</b>							
63	MEDIC SPECIALIST	5	67	OBST-GINECOLOGIE	S	1	OCUPAT
64	MEDIC PRIMAR	4	71	OBST-GINECOLOGIE	S	1	OCUPAT
65	ASISTENT MEDICAL	BAZA	41	MEDICALA	PL	1	OCUPAT
66	ASISTENT MEDICAL PR.	5	52	OBST-GINECOL.	PL	1	OCUPAT
67	ASISTENT MEDICAL PR.	4	51	OBST-GINECOL.	PL	1	OCUPAT
68	ASISTENT MEDICAL PR.	2	48	MEDICALA	PL	1	OCUPAT
69	ASISTENT MEDICAL PR.	5	52	OBST-GINECOL.	PL	1	OCUPAT
70	ASISTENT MEDICAL PR.	2	48	MEDICALA	PL	1	OCUPAT
71	INFIRMIERA	5	23		M	1	OCUPAT
72	INFIRMIERA	45	19		M	1	OCUPAT
73	INFIRMIERA	5	23		G	1	OCUPAT
74	INFIRMIERA	5	23		G	1	OCUPAT
75	INFIRMIERA	5	23		G	1	OCUPAT
76	INGRIJITOARE	5	21		G	1	OCUPAT
77	INGRIJITOARE	4	20		G	1	OCUPAT
78	INGRIJITOARE	5	21		G	1	OCUPAT
<b>TOTAL COMPARTIMENT OBSTETRICA GINECOLOGIE</b>						<b>16</b>	

<b>SECTIA PEDIATRIE nr.patru = 31</b>							
79	MEDIC PRIMAR	5	72	PEDIATRIE	S	1	OCUPAT
80	MEDIC PRIMAR	5	72	PEDIATRIE	S	1	OCUPAT
81	MEDIC PRIMAR SEF SECTIE DELEGAT	4	84	PEDIATRIE	S	1	OCUPAT
82	MEDIC SPECIALIST	2	63	PEDIATRIE	S	1	VACANT
83	ASISTENT MEDICAL PR. - SEF SEC.	4	55	PEDIATRIE	PL	1	OCUPAT
84	ASISTENT MEDICAL	BAZA	41	MEDICALA	PL	1	OCUPAT
85	ASISTENT MEDICAL PR.	4	51	PEDIATRIE	PL	1	OCUPAT
86	ASISTENT MEDICAL PR.	5	52	MEDICALA	PL	1	OCUPAT
87	ASISTENT MEDICAL PR.	4	51	PEDIATRIE	PL	1	OCUPAT
88	ASISTENT MEDICAL PR.	4	51	MEDICALA	PL	1	OCUPAT
89	ASISTENT MEDICAL PR.	3	50	PEDIATRIE	PL	1	OCUPAT
90	ASISTENT MEDICAL	3	48	MEDICALA	PL	1	OCUPAT
91	ASISTENT MEDICAL PR.	4	51	PEDIATRIE	PL	1	OCUPAT
92	REGISTRATOR MEDICAL	3	45		M	1	OCUPAT
93	INFIRMIERA	5	23		M	1	OCUPAT
94	INFIRMIERA	5	23		M	1	OCUPAT



95	INFIRMIERA	5	23		M	1	OCUPAT
96	INFIRMIERA	5	23		G	1	OCUPAT
97	INFIRMIERA	4	22		G	1	OCUPAT
98	INFIRMIERA	3	21		G	1	OCUPAT
99	INFIRMIERA	4	22		G	1	OCUPAT
100	INGRIJITOARE	2	17		G	1	OCUPAT
101	INGRIJITOARE	5	21		G	1	OCUPAT
102	INGRIJITOARE	4	20		G	1	OCUPAT
103	INGRIJITOARE	5	21		G	1	OCUPAT
104	INGRIJITOARE	2	17		G	1	VACANT
<b>TOTAL SECTIA PEDIATRIE</b>						<b>26</b>	

<b>SECTIA PEDIATRIE - REGIM A.T.I. nr.paturi = 4</b>							
105	ASISTENT MEDICAL PR.	5	52	PEDIATRIE	PL	1	OCUPAT
<b>TOTAL SECTIA PEDIATRIE - REGIM A.T.I.</b>						<b>1</b>	

<b>BLOC OPERATOR</b>							
106	ASISTENT MEDICAL	3	48	MEDICALA	PL	1	OCUPAT
107	ASISTENT MEDICAL PR. SEF DELEGAT	5	61	MEDICALA	S	1	OCUPAT
108	ASISTENT MEDICAL	2	46	MEDICALA	PL	1	OCUPAT
109	ASISTENT MEDICAL PR.	5	52	MEDICALA	PL	1	OCUPAT
110	ASISTENT MEDICAL PR.	4	51	MEDICALA	PL	1	OCUPAT
111	ASISTENT MEDICAL PR.	4	51	MEDICALA	PL	1	OCUPAT
112	ASISTENT MEDICAL PR.	4	51	MEDICALA	PL	1	OCUPAT
113	INFIRMIERA	5	23		G	1	OCUPAT
114	INFIRMIERA	3	21		G	1	OCUPAT
<b>TOTAL BLOC OPERATOR</b>						<b>9</b>	

<b>COMPARTIMENT A.T.I. nr.paturi = 10</b>							
115	MEDIC PRIMAR	5	72	AN.TER.INTENS.	S	1	OCUPAT
116	MEDIC SPECIALIST	2	63	AN.TER.INTENS.	S	1	VACANT
117	ASISTENT MEDICAL PR.	4	51	MEDICALA	PL	1	OCUPAT
118	ASISTENT MEDICAL PR.	4	51	MEDICALA	PL	1	OCUPAT
119	ASISTENT MEDICAL PR.	2	48	MEDICALA	PL	1	OCUPAT
120	ASISTENT MEDICAL PR.	4	56	MEDICALA	S	1	OCUPAT
121	ASISTENT MEDICAL PR.	5	52	MEDICALA	PL	1	OCUPAT
122	ASISTENT MEDICAL PR.	4	51	MEDICALA	PL	1	OCUPAT
123	ASISTENT MEDICAL PR.	2	48	MEDICALA	PL	1	OCUPAT
124	ASISTENT MEDICAL PR.	2	48	MEDICALA	PL	1	OCUPAT
125	INFIRMIERA	5	23		G	1	OCUPAT
126	INFIRMIERA	5	23		G	1	OCUPAT
127	INFIRMIERA	3	21		G	1	OCUPAT
128	INFIRMIERA	2	19		G	1	OCUPAT
129	INFIRMIERA	4	22		G	1	OCUPAT
130	INGRIJITOARE	BAZA	12		G	1	VACANT
131	BRANCARDIER	BAZA	12		G	1	VACANT
132	BRANCARDIER	BAZA	12		G	1	VACANT
<b>TOTAL COMPARTIMENT A.T.I.</b>						<b>18</b>	

<b>COMPARTIMENT NEONATOLOGIE nr.paturi = 8</b>							
133	MEDIC PRIMAR	5	72	NEONATOLOGIE	S	1	OCUPAT
134	ASISTENT MEDICAL	BAZA	41	MEDICALA	PL	1	OCUPAT
135	ASISTENT MEDICAL PR.	5	52	PEDIATRIE	PL	1	OCUPAT
136	ASISTENT MEDICAL PR.	4	51	PEDIATRIE	PL	1	OCUPAT
137	ASISTENT MEDICAL PR.	4	51	PEDIATRIE	PL	1	OCUPAT
138	ASISTENT MEDICAL	3	48	MEDICALA	PL	1	OCUPAT
139	INFIRMIERA	5	23		G	1	OCUPAT
140	INFIRMIERA	5	23		G	1	OCUPAT
141	INFIRMIERA	5	23		G	1	OCUPAT
142	INGRIJITOARE	2	17		G	1	OCUPAT
143	INGRIJITOARE	2	17		G	1	OCUPAT
<b>TOTAL NEONATOLOGIE</b>						<b>11</b>	

COMPARTIMENT ORTOPEDIE TRAUMATOLOGIE nr.paturi = 10							
144	MEDIC PRIMAR	4	71	ORTOPED.-TRAUM.	S	1	OCUPAT
145	ASISTENT MEDICAL PR.	5	52	MEDICALA	PL	1	OCUPAT
146	ASISTENT MEDICAL PR.	5	57	MEDICALA	S	1	OCUPAT
147	ASISTENT MEDICAL PR.	5	52	MEDICALA	PL	1	OCUPAT
148	ASISTENT MEDICAL PR.	5	52	MEDICALA	PL	1	OCUPAT
149	ASISTENT MEDICAL PR.	3	50	MEDICALA	PL	1	OCUPAT
150	ASISTENT MEDICAL PR.	2	48	MEDICALA	PL	1	OCUPAT
151	INFIRMIERA	5	23		M	1	OCUPAT
152	INFIRMIERA	5	23		G	1	OCUPAT
153	INFIRMIERA	3	21		G	1	OCUPAT
154	INFIRMIERA	2	19		G	1	OCUPAT
155	INFIRMIERA	2	19		G	1	OCUPAT
156	INGRIJITOARE	2	17		G	1	OCUPAT
157	INGRIJITOARE	2	17		G	1	OCUPAT
<b>TOTAL COMPARTIMENT ORTOPEDIE TRAUMATOLOGIE</b>						<b>14</b>	

COMPARTIMENT RECUPERARE, MED.FIZICA SI BALNEOLOGIE nr.paturi = 13							
158	MEDIC PRIMAR	5	72	BALNEOFIZIOTERAPIE	S	1	OCUPAT
159	ASISTENT MEDICAL PR.	4	51	BALNEOFIZIOTERAPIE	PL	1	OCUPAT
160	ASISTENT MEDICAL PR.	5	52	BALNEOFIZIOTERAPIE	PL	1	OCUPAT
161	ASISTENT MEDICAL PR.	5	52	MEDICALA	PL	1	OCUPAT
162	ASISTENT MEDICAL PR.	3	50	MEDICALA	PL	1	OCUPAT
163	ASISTENT MEDICAL PR.	3	50	MEDICALA	PL	1	OCUPAT
164	ASISTENT MEDICAL	BAZA	12	MEDICALA	PL	1	OCUPAT
165	INFIRMIERA	5	19		G	1	OCUPAT
166	INFIRMIERA	4	22		G	1	OCUPAT
167	INFIRMIERA	2	19		G	1	OCUPAT
168	INFIRMIERA	2	19		G	1	OCUPAT
169	INFIRMIERA	2	19		G	1	OCUPAT
170	INGRIJITORE	2	17		G	1	OCUPAT
171	INGRIJITORE	2	17		G	1	OCUPAT
<b>TOTAL COMPARTIMENT RECUPERARE, MED.FIZICA SI BALNEOLOGIE</b>						<b>14</b>	

COMPARTIMENT CARDIOLOGIE nr.paturi = 10							
172	MEDIC PRIMAR	5	72	CARDIOLOGIE	S	1	OCUPAT
173	ASISTENT MEDICAL PR.	5	52	MEDICALA	PL	1	OCUPAT
174	ASISTENT MEDICAL PR.	3	50	MEDICALA	PL	1	OCUPAT
175	ASISTENT MEDICAL PR.	3	50	MEDICALA	PL	1	OCUPAT
176	ASISTENT MEDICAL PR.	2	48	MEDICALA	PL	1	OCUPAT
177	ASISTENT MEDICAL PR.	5	52	MEDICALA	PL	1	OCUPAT
178	REGISTRATOR MEDICAL PR.	5	49		M	1	OCUPAT
179	INFIRMIERA	5	23		M	1	OCUPAT
180	INFIRMIERA	5	23		G	1	OCUPAT
181	INFIRMIERA	3	21		G	1	OCUPAT
182	INFIRMIERA	2	19		G	1	OCUPAT
183	INFIRMIERA	3	21		G	1	OCUPAT
184	INGRIJITOARE	3	19		G	1	OCUPAT
185	INGRIJITOARE	3	19		G	1	OCUPAT
<b>TOTAL COMPARTIMENT CARDIOLOGIE</b>						<b>14</b>	

COMPARTIMENT DE SUPRAVEGHERE SI CONTROL AL INFECTIILOR NOSOCOMIALE							
186	MEDIC SPECIALIST	2	63	EPIDEMIOLOGIE	S	1	VACANT
187	ASISTENT MEDICAL DEBUTANT	3	19	IGIENA	PL	1	VACANT
<b>TOTAL COMPARTIMENT DE SUPRAVEGHERE SI CONTROL AL INFECTIILOR NOSOCOMIALE</b>						<b>2</b>	

COMPARTIMENT PRIMIRE URGENTE							
188	MEDIC	2	58	MEDICINA GEN.	S	1	OCUPAT
189	MEDIC	2	58	MEDICINA GEN.COMP.URG	S	1	VACANT
190	MEDIC SPECIALIST	2	63	MED.URGEN	S	1	VACANT
191	MEDIC SPECIALIST	2	63	MED.URGEN	S	1	VACANT
192	ASISTENT MEDICAL PR.	2	48	MEDICALA	PL	1	OCUPAT
193	ASISTENT MEDICAL PR.	5	52	MEDICALA	PL	1	OCUPAT
194	ASISTENT MEDICAL PR.	5	52	MEDICALA	PL	1	OCUPAT

195	ASISTENT MEDICAL PR.	4	56	MEDICALA	S	1	OCUPAT
196	ASISTENT MEDICAL PR.	3	50	MEDICALA	PL	1	OCUPAT
197	ASISTENT MEDICAL PR.	3	50	MEDICALA	PL	1	OCUPAT
198	ASISTENT MEDICAL PR.	2	48	MEDICALA	PL	1	OCUPAT
199	ASISTENT MEDICAL	2	46	MEDICALA	PL	1	OCUPAT
200	ASISTENT MEDICAL	BAZA	41	MEDICALA	PL	1	OCUPAT
201	ASISTENT MEDICAL DEBUTANT	BAZA	12	MEDICALA	PL	1	VACANT
202	ASISTENT MEDICAL DEBUTANT	BAZA	12	MEDICALA	PL	1	VACANT
203	INFIRMIERA	5	23		M	1	OCUPAT
204	INFIRMIERA	4	22		M	1	OCUPAT
205	INFIRMIERA	2	15		M	1	OCUPAT
206	INFIRMIERA	2	19		G	1	OCUPAT
207	INFIRMIERA	5	23		G	1	OCUPAT
208	INGRIJITOARE	3	19		G	1	OCUPAT
209	REGISTRATOR MEDICAL DEBUTANT	1	15		G	1	VACANT
210	BRANCARDIER	1	12		M	1	VACANT
211	BRANCARDIER	1	12		M	1	VACANT
<b>TOTAL COMPARTIMENT PRIMIRI URGENTE</b>						<b>24</b>	

<b>BIROU INTERNARI STATISTICA MEDICALA</b>							
212	REGISTRATOR MEDICAL	5	47		M	1	OCUPAT
213	REGISTRATOR MED.PR.	5	49		M	1	OCUPAT
214	REGISTRATOR MEDICAL DEBUTANT	5	19		M	1	OCUPAT
<b>TOTAL BIROU INTERNARI STATISTICA MEDICALA</b>						<b>3</b>	

<b>BLOC STERILIZARE</b>							
215	ASISTENT MEDICAL PR.	5	52	MEDICALA	PL	1	OCUPAT
216	ASISTENT MEDICAL PR.	5	52	MEDICALA	PL	1	OCUPAT
217	ASISTENT MEDICAL PR.	5	52	MEDICALA	PL	1	OCUPAT
218	ASISTENT MEDICAL PR.	5	52	MEDICALA	PL	1	OCUPAT
219	ASISTENT SOCIAL	3	48	SOCIAL	PL	1	OCUPAT
						<b>5</b>	

<b>FARMACIE</b>							
220	FARMACIST SPECIALIST	1	57	FARMACIE	S	1	VACANT
221	ASISTENT MEDICAL	BAZA	41	FARMACIE	PL	1	OCUPAT
222	ASISTENT MEDICAL	BAZA	41	FARMACIE	PL	1	OCUPAT
223	ASISTENT MEDICAL PR.	5	52	FARMACIE	PL	1	OCUPAT
224	ASISTENT MEDICAL	2	46	FARMACIE	PL	1	OCUPAT
225	INGRIJITOARE	BAZA	12		G	1	OCUPAT
226	OPERATOR CONTR. DATE IV	4	22	OPERATOR	M	1	OCUPAT
<b>TOTAL FARMACIE</b>						<b>7</b>	

<b>LABORATOR ANALIZE MEDICALE</b>							
227	MEDIC SPECIALIST	2	63	LABORATOR	S	1	VACANT
228	BIOLOG	BAZA	48	BIOLOG	S	1	OCUPAT
229	BIOLOG	4	56	BIOLOG	S	1	OCUPAT
230	CHIMIST PRINCIPAL SEF LABORAT.DE	5	69	CHIMIST	S	1	OCUPAT
231	BIOLOG SPECIALIST	4	58	BIOLOG	S	1	OCUPAT
232	ASISTENT MEDICAL PR.	5	52	LABORATOR	PL	1	OCUPAT
233	ASISTENT MEDICAL DEBUTANT	BAZA	12	GENERALIST	PL	1	VACANT
234	ASISTENT MEDICAL DEBUTANT	BAZA	12	LABORATOR	PL	1	VACANT
235	ASISTENT MEDICAL PR.	5	52	LABORATOR	PL	1	OCUPAT
236	INGRIJITOARE	5	21		M	1	OCUPAT
<b>TOTAL LABORATOR ANALIZE MEDICALE</b>						<b>10</b>	

<b>LABORATOR RADIOLOGIE SI IMAGISTICA MEDICALA</b>							
237	MEDIC PRIMAR	5	72	RADIOLOGIE	S	1	OCUPAT
238	MEDIC SPECIALIST	3	65	RADIOLOGIE	S	1	VACANT
239	ASISTENT MEDICAL PR.	5	52	MEDICAL	PL	1	OCUPAT
240	ASISTENT MEDICAL PR.	3	50	MEDICAL	PL	1	OCUPAT
241	ASISTENT MEDICAL PR.	5	52	MEDICAL	PL	1	OCUPAT
242	ASISTENT MEDICAL PR.	5	52	RADIOLOGIE	PL	1	OCUPAT

243	INGRIJITOARE	3	19		G	1	OCUPAT
						7	

### CABINET PLANIFICARE FAMILIALA

#### SPALATORIE

244	SPALATOREASA	2	17		M	1	VACANT
245	SPALATOREASA CU GESTIUNE	4	21		G	1	OCUPAT
<b>TOTAL SPALATORIE</b>						2	

#### D.M.C. BOGHESTI

246	MEDIC GENERALIST	2	58	MED.GENER	S	1	VACANT
247	ASISTENT MEDICAL PR.	3	50	MEDICALA	PL	1	OCUPAT
<b>TOTAL D.M.C. BOGHESTI</b>						2	

#### CONDUCERE

248	MANAGER	GRADUL II	86	JURIST	S	1	OCUPAT
249	DIRECTOR MEDICAL	GRADUL II	87	HEMATOLOGIE	S	1	OCUPAT
250	DIRECTOR FINANCIAR-CONTABIL	GRADUL II	79	ECONOMIST	S	1	OCUPAT
<b>TOTAL CONDUCERE</b>						3	

#### COMPARTIMENT MANAGEMENT AL CALITATII SERVICIILOR MEDICALE

251	MEDIC GENERALIST	2	58	MEDICINA GENERALA	S	1	VACANT
<b>TOTAL COMPARTIMENT MANAGEMENT AL CALITATII SERVICIILOR MEDICALE</b>						1	

#### BIROU R.U.N.O.S.

252	REFERENT DE SP. GR.I. SEF BIROU	GRADUL I	69	ECONOMICE	S	1	OCUPAT
253	ECONOMIST SPECIALIST GR. IA	5	57	ECONOMIST	S	1	OCUPAT
254	ECONOMIST SP. DEBUTANT	BAZA	24		S	1	VACANT
<b>TOTAL BIROU R.U.N.O.S.</b>						3	

#### BIROU FINANCIAR CONTABILITATE

255	ECONOMIST SPECIALIST GR. I SEF BIR	2	47	ECONOMIST	S	1	REZERVAT
256	ECONOMIST SPECIALIST DEBUTANT	BAZA	24	ECONOMIST	S	1	VACANT
257	REFERENT DE SPECIALITATE GR. II	5	47		S	1	OCUPAT
<b>TOTAL BIROU FINANCIAR CONTABILITATE</b>						3	

#### BIROU ADMINISTRATIV

258	ECONOMIST GR. IA	5	57	ECONOMIST	S	1	OCUPAT
	CONTABIL TR.IA	5	31	CONTABIL	M	1	OCUPAT
260	MAGAZINER	5	17		M	1	OCUPAT
<b>TOTAL BIROU ADMINISTRATIV</b>						3	

#### COMPARTIMENT APROVIZIONARE TRANSPORT

261	REFERENT DE SPECIALIT. GR.II	4	46		S	1	OCUPAT
262	MERCEOLOG TR. II	4	22		M	1	OCUPAT
<b>TOTAL APROVIZIONARE TRANSPORT</b>						2	

#### COMPARTIMENT ACHIZITII PUBLICE

263	INSPECTOR DE SPECIALIT. GR.II	2	43		S	1	OCUPAT
<b>TOTAL COMPARTIMENT ACHIZITII PUBLICE</b>						1	

#### COMPARTIMENT JURIDIC

264	CONSILIER JURIDIC DEBUT.	3	55	JURIST	S	1	REZERVAT
<b>TOTAL COMPARTIMENT JURIDIC</b>						1	

#### COMPARTIMENT TEHNIC

265	SUBINGINER I	5	46	SUBINGINER	SSD	1	OCUPAT
<b>TOTAL COMPARTIMENT TEHNIC</b>						1	

#### COMPARTIMENT S.M., P.S.I., PROTECTIE CIVILA, S.U.

266	INSPECTOR DE SPECIALITATE. GR.II	2	43	STIINTE AD-TIVE	S	1	OCUPAT
-----	----------------------------------	---	----	-----------------	---	---	--------



<b>TOTAL COMPARTIMENT S.M., P.S.I., PROTECTIE CIVILA, S.U.</b>						1	
<b>COMPARTIMENT INFORMATICA</b>							
267	ANALIST GR.I	2	38	INFORMATICA	S	1	OCUPAT
<b>TOTAL COMPARTIMENT INFORMATICA</b>						1	
<b>COMPARTIMENT INTRETINERE CLADIRI INSTALATII SI PREPARAREA HRANEI</b>							
268	SECRETAR DACTILOGRAF I.A	2	20	DACTILOGRAF	M	1	OCUPAT
269	PREOT DEFINITIV	BAZA	28	PREOT	S	1	OCUPAT
270	MUNCITOR TR. I	5	24	INSTAL.SANIT	M	1	OCUPAT
271	MUNCITOR TR. II	5	24	ELECTRICIAN	G	1	OCUPAT
272	MUNCITOR TR. I	5	24	ELECTRICIAN	M	1	OCUPAT
273	MUNCITOR TR. I	5	24	LACATUS MEC.	M	1	OCUPAT
274	MUNCITOR TR. IV	5	17	TAMPLAR	G	1	OCUPAT
275	MUNCITOR TR. I	5	24	ZUGRAV	G	1	OCUPAT
276	MUNCITOR TR. IV	5	17	ZUGRAV	G	1	VACANT
<b>TOTAL COMPARTIMENT INTRETINERE CLADIRI INSTALATII SI PREPARAREA HRANEI</b>						9	
<b>ACTIVITATE DE TRANSPORT</b>							
277	SOFER TR. II	2	21	SOFER	M	1	VACANT
<b>TOTAL ACTIVITATE DE TRANSPORT</b>						1	
<b>LIFTURI</b>							
278	MUNCITOR TR. IV	2	13	LIFTIER	G	1	VACANT
<b>TOTAL LIFTURI</b>						1	
<b>DESERVIRE GRUP ELECTROGEN</b>							
279	MUNCITOR TR. III	3	17	ELECTRICIAN	G	1	VACANT
<b>TOTAL DESERVIRE GRUP ELECTROGEN</b>						1	
<b>CENTRALA TERMICA</b>							
280	MUNCITOR TR. IV	5	17	FOCHIST	M	1	OCUPAT
281	MUNCITOR TR. I	5	24	FOCHIST	G	1	OCUPAT
282	MUNCITOR TR. II	4	20	FOCHIST	M	1	OCUPAT
283	MUNCITOR TR. IV	5	17	FOCHIST	G	1	OCUPAT
						4	
<b>CENTRALA TELEFONICA</b>							
284	MUNCITOR TR. III	3	17	TELEFONIST	M	1	OCUPAT
285	MUNCITOR TR. III	5	19	TELEFONIST	M	1	OCUPAT
<b>TOTAL CENTRALA TELEFONICA</b>						2	
<b>INTRETINERE SPATII VERZI 16060 mp</b>							
286	MUNCITOR NECALIFICAT TR. I	4	13		G	1	OCUPAT
<b>TOTAL INTRETINERE SPATII VERZI</b>						1	
<b>BLOC LENJERIE</b>							
287	MUNCITOR TR. IV	5	17	LENJEREASA	M	1	VACANT
<b>TOTAL BLOC LENJERIE</b>						1	
<b>BLOC ALIMENTAR</b>							
288	MUNCITOR TR. I	5	24	BUCATAR	M	1	OCUPAT
289	MUNCITOR TR. I	5	24	BUCATAR	G	1	OCUPAT
290	MUNCITOR TR. IV	5	17	BUCATAR	M	1	VACANT
291	MUNCITOR TR. I	5	24	BUCATAR	M	1	OCUPAT
292	MUNCITOR TR. I	4	23	BUCATAR	M	1	OCUPAT
293	INGRIJITOARE	2	17		G	1	OCUPAT
<b>TOTAL BLOC ALIMENTAR</b>						6	
<b>COMPARTIMENT DESERVIRE</b>							
294	PORTAR II	2	17		G	1	VACANT

295	PORTAR II	BAZA	12		G	1	OCUPAT
296	PORTAR		5	21	G	1	OCUPAT
297	PORTAR		3	19	G	1	OCUPAT
298	PORTAR II		4	20	G	1	OCUPAT
<b>TOTAL COMPARTIMENT DESERVIRE</b>						<b>5</b>	

<b>TOTAL SPITAL NR.PATURI = 173 SI 12 PATURI SPITALIZARE ZI</b>						<b>298</b>	
---	--	--	--	--	--	------------	--

<b>AMBULATORIU DE SPECIALITATE NR.POPULATIE = 51896</b>							
---	--	--	--	--	--	--	--

<b>CABINET MEDICINA INTERNA</b>								
299	ASISTENT MEDICAL PR		5	52	MEDICALA	PL	1	OCUPAT
<b>TOTAL CABINET MEDICINA INTERNA</b>						<b>1</b>		

<b>CABINET CARDIOLOGIE</b>								
300	ASISTENT MEDICAL PR.		5	52	MEDICALA	PL	1	OCUPAT
<b>TOTAL CABINET CARDIOLOGIE</b>						<b>1</b>		

<b>CABINET O.R.L.</b>								
301	MEDIC SPECIALIST		2	63	O. R. L.	S	1	OCUPAT
302	ASISTENT MEDICAL		2	46	MEDICALA	PL	1	OCUPAT
<b>TOTAL CABINET O.R.L.</b>						<b>2</b>		

<b>CABINET OFTALMOLOGIE</b>								
303	MEDIC SPECIALIST		3	65	OFTALMOLOGIE	S	1	VACANT
304	ASISTENT MEDICAL		BAZA	41	MEDICALA	PL	1	OCUPAT
<b>TOTAL CABINET OFTALMOLOGIE</b>						<b>2</b>		

<b>CABINET CHIRURGIE GENERALA</b>								
305	ASISTENT MEDICAL DEB.		BAZA	12	MEDICALA	PL	1	OCUPAT
<b>TOTAL CABINET CHIRURGIE GENERALA</b>						<b>1</b>		

<b>CABINET OBSTETRICA GINECOLOGIE</b>								
306	ASISTENT MEDICAL PR.		2	48	MEDICALA	PL	1	OCUPAT
<b>TOTAL CABINET OBSTETRICA GINECOLOGIE</b>						<b>1</b>		

<b>CABINET PEDIATRIE</b>								
307	ASISTENT MEDICAL PR.		5	52	PEDIATRIE	PL	1	OCUPAT
<b>TOTAL CABINET PEDIATRIE</b>						<b>1</b>		

<b>CABINET ORTOPEDIE TRAUMATOLOGIE</b>								
308	ASISTENT MEDICAL PR.		5	52	MEDICALA	PL	1	OCUPAT
<b>TOTAL ORTOPEDIE TRAUMATOLOGIE</b>						<b>1</b>		

<b>CABINET NEUROLOGIE</b>								
309	MEDIC SPECIALIST		4	66	NEUROLOGIE	S	1	VACANT
310	ASISTENT MEDICAL		BAZA	48	MEDICALA	PL	1	VACANT
<b>TOTAL CABINET NEUROLOGIE</b>						<b>2</b>		

<b>CABINET DERMATO - VENEROLOGIE</b>								
311	MEDIC SPECIALIST		2	63	DERMATOVENEROLOGIE	S	1	OCUPAT
312	ASISTENT MEDICAL		BAZA	41	MEDICALA	PL	1	VACANT
<b>TOTAL CABINET DERMATOR - VENEROLOGIE</b>						<b>2</b>		

<b>CABINET RECUPERARE MEDICINA FIZICA SI BALNEOLOGIE</b>								
313	ASISTENT MEDICAL PR.		2	48	MEDICALA	PL	1	OCUPAT
<b>TOTAL CABINET RECUPERARE MEDICINA FIZICA SI BALNEOLOGIE</b>						<b>1</b>		

<b>CABINET PSIHIATRIE</b>								
314	MEDIC SPECIALIST		2	53	PSIHIATRIE	S	1	VACANT
315	ASISTENT MEDICAL		2	46	MEDICALA	PL	1	OCUPAT

<b>TOTAL CABINET PSIHIATRIE</b>						<b>2</b>	
---------------------------------	--	--	--	--	--	----------	--

<b>CABINET HEMATOLOGIE</b>							
316	ASISTENT MEDICAL	BAZA	41	MEDICALA	PL	1	VACANT
<b>TOTAL CABINET HEMATOLOGIE</b>						<b>1</b>	

<b>CABINET CHIRURGIE PLASTICA, MICROCHIRURGIE RECONSTRUCTIVA</b>							
317	ASISTENT MEDICAL	BAZA	41	MEDICALA	PL	1	VACANT
<b>TOTAL CABINET CHIRURGIE PLASTICA, MICROCHIRURGIE RECONSTRUCTIVA</b>						<b>1</b>	

<b>CABINET DIABET ZAHARAT NUTRITIE SI BOLI METABOLICE</b>							
318	MEDIC SPECIALIST	2	53	DIABET ZAHARAT NUTRITIE	S	1	VACANT
319	MEDIC SPECIALST	2	53	DIABET ZAHARAT NUTRITIE	S	1	VACANT
320	ASISTENT MEDICAL DEB.	BAZA	12	MEDICALA	PL	1	VACANT
<b>TOTAL CABINET DIABET ZAHARAT NUTRITIE SI BOLI METABOLICE</b>						<b>3</b>	

<b>CABINET GASTROENTEROLOGIE</b>							
321	MEDIC SPECIALIST	2	53	GASTROENTEROLOGIE	S	1	VACANT
322	ASISTENT MEDICAL DEB.	BAZA	12	MEDICALA	PL	1	VACANT
<b>TOTAL CABINET GASTROENTEROLOGIE</b>						<b>2</b>	

<b>CABINET PSIHOLOGIE</b>							
323	PSIHOLOG PRINCIPAL	4	60	PSIHOLOGIE CLINICA	S	1	OCUPAT
<b>TOTAL CABINET PSIHOLOGIE</b>						<b>1</b>	

<b>LABORATOR RECUPERARE, MEDICINA FIZICA SI BALNEOLOGIE (BAZA DE TRATAMENT)</b>							
324	KINETOTERAPEUT PRINCIPAL	2	56		S	1	OCUPAT
325	ASISTENT MEDICAL	BAZA	41	MEDICALA	PL	1	OCUPAT
326	ASISTENT MEDICAL PR.	5	52	BALNEOFIZIOTERAPIE	PL	1	OCUPAT
327	ASISTENT MEDICAL PR.	5	52	BALNEOFIZIOTERAPIE	PL	1	OCUPAT
327	ASISTENT MEDICAL PR.	5	52	BALNEOFIZIOTERAPIE	PL	1	OCUPAT
<b>TOTAL RECUPERARE, MEDICINA FIZICA SI BALNEOLOGIE (BAZA DE TRATAMENT)</b>						<b>5</b>	

<b>FISIER</b>							
329	REGISTRATOR MEDICAL DEBUTANT	BAZA	10		M	1	OCUPAT
<b>TOTAL FISIER</b>						<b>1</b>	

<b>DESERVIRE</b>							
330	INGRIJITOARE	BAZA	12		G	1	OCUPAT
	INGRIJITOARE	5	21		G	1	OCUPAT
332	INGRIJITOARE	3	19		G	1	OCUPAT
<b>TOTAL DESERVIRE</b>						<b>3</b>	

<b>TOTAL ASIGURARI DE SANATATE</b>						<b>34</b>	
------------------------------------	--	--	--	--	--	-----------	--

### TRANSFERURI

<b>DISPENSAR T.B.C.</b>							
333	MEDIC SPECIALIST	2	63	FTIZIOLOGIE	S	1	OCUPAT
334	ASISTENT MEDICAL PR.	4	51	MEDICALA	PL	1	OCUPAT
335	ASISTENT MEDICAL DEB.	2	17	MEDICALA	PL	1	OCUPAT
336	ASISTENT MEDICAL PR.	5	52	MEDICALA	PL	1	OCUPAT
337	ASISTENT MEDICAL PR.	3	50	MEDICALA	PL	1	OCUPAT
338	ASISTENT MEDICAL PR.	5	52	MEDICALA	PL	1	OCUPAT
339	INGRIJITOARE	5	21		M	1	OCUPAT
<b>TOTAL DISPENSAR T.B.C.</b>						<b>7</b>	

<b>REZIDENTI</b>							
340	MEDIC REZIDENT ANUL III	BAZA	54	GASTROENTEROLOGIE	S	1	OCUPAT
341	MEDIC REZIDENT ANUL III	BAZA	54	MEDICINA INTERNA	S	1	OCUPAT
342	MEDIC REZIDENT ANUL V	1	61	MEDICINA LABORAT	S	1	OCUPAT
343	MEDIC REZIDENT ANUL II	BAZA	52	PEDIATRIE	S	1	OCUPAT

341	MEDIC REZIDENT ANUL III	BAZA	54	MEDICINA INTERNA	S	1	OCUPAT
342	MEDIC REZIDENT ANUL V	1	61	MEDICINA LABORAT	S	1	OCUPAT
343	MEDIC REZIDENT ANUL II	BAZA	52	PEDIATRIE	S	1	OCUPAT
344	MEDIC REZIDENT ANUL II	1	55	PSIHATRIE	S	1	OCUPAT
345	MEDIC REZIDENT ANUL II	2	57	REABILITARE MEDICALA	S	1	OCUPAT
346	MEDIC REZIDENT ANUL II	BAZA	52	MEDICINA INTERNA	S	1	OCUPAT
347	MEDIC REZIDENT ANUL I	BAZA	52	RADIOLOGIE IMAGIST.MED	S	1	OCUPAT
348	MEDIC REZIDENT ANUL II	BAZA	52	NEONATOLOGIE	S	1	OCUPAT
349	MEDIC REZIDENT ANUL II	BAZA	52	OFTALMOLOGIE	S	1	OCUPAT
350	MEDIC REZIDENT ANUL II	1	55	RADIOLOGIE IMAGIST.MED	S	1	OCUPAT
351	MEDIC REZIDENT ANUL IV	1	59	B.F.T.R.M.	S	1	OCUPAT
352	MEDIC REZIDENT ANUL V	5	65	CARDIOLOGIE	S	1	OCUPAT
353	MEDIC REZIDENT ANUL V	2	61	ORTOP.TRAUMATOLOGIE	S	1	OCUPAT
354	MEDIC REZIDENT ANUL IV	1	59	A.T.I.	S	1	OCUPAT
355	MEDIC REZIDENT ANUL IV	BAZA	55	A.T.I.	S	1	OCUPAT
356	MEDIC REZIDENT ANUL IV	BAZA	55	PEDIATRIE	S	1	OCUPAT
357	MEDIC REZIDENT ANUL V	2	61	OBST. - GINECOLOGIE	S	1	OCUPAT
358	MEDIC REZIDENT ANUL I	BAZA	52	DIABET ZAHARAT NUTRIT	S	1	OCUPAT
359	MEDIC REZIDENT ANUL III	BAZA	54	OBSTETRICA GINECOLOG	S	1	OCUPAT
360	MEDIC REZIDENT ANUL II	BAZA	52	DERMATOVENEROLOGIE	S	1	OCUPAT
361	MEDIC REZIDENT ANUL I	BAZA	53	MEDICINA INTERNA	S	1	OCUPAT
<b>TOTAL REZIDENTI</b>						<b>22</b>	

<b>TOTAL</b>						<b>361</b>	
--------------	--	--	--	--	--	------------	--

TOTAL POSTURI = 361

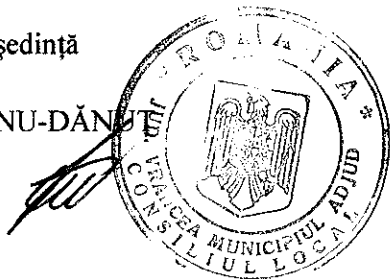
TOTAL POSTURI FUNCTII DE CONDUCERE = 13

TOTAL POSTURI DE EXECUTIE = 348

Președinte de ședință

Consilier

STANCIU DINU-DĂNESCU



Contrasemnează

Secretar

Jr. SIBISAN ANDRA GENOVEVA