

ROMÂNIA
JUDEȚUL VRANCEA
CONSILIUL LOCAL AL MUNICIPIULUI ADJUD

HOTĂRÂREA nr...105
Din 26.07.2018

**Privind aprobarea organigramei și a Statului de funcții al Spitalului
Municipal Adjud**

Consiliul local al municipiului Adjud, întrunit în ședință ordinară;

- Examinând Expunerea de motive a Primarului municipiului Adjud care a inițiat proiectul de hotărâre și Raportul de specialitate al compartimentului managementul spitalului și unități subordonate;
- Luând act de avizul Comisiei pentru activități social-culturale, culte, învățământ, sănătate, familie, muncă, protecție socială și protecția copilului și al Comisiei pentru administrație publică, juridică și de disciplină, ordine publică, prognoze și dezvoltare;
- Văzând adresele nr.5134/13.07.2018, 5135/13.07.2018, 5136/13.07.2018 ale Spitalului Municipal Adjud;
- Având în vedere prevederile art.7 din Legea 52/2003, privind transparența decizională în administrația publică, republicată, cu modificările și completările ulterioare;
- În conformitate cu prevederile Legii nr.95/2006 privind reforma în domeniul sănătății cu modificările și completările ulterioare, coroborate cu art.18 din Ordonanța de urgență nr. 162/2008 privind transferul ansamblului de atribuții și competențe exercitate de Ministerul Sănătății către autoritățile administrației publice locale, și ale Hotărârii de Guvern nr.562/2009 pentru aprobarea Strategiei de descentralizare în sistemul de sănătate;
- Ținând cont de Ordinul nr.1272/2006 pentru aprobarea Normelor privind expertul în fizică medicală, Comisia Națională pentru Controlul Activităților Nucleare Nr.266/2006 și Regulamentul(UE) 2016/679 privind protecția persoanelor fizice în ceea ce privește prelucrarea datelor cu caracter personal și privind libera circulație a acestor date și de abrogare a Directivei 95/46/CE;
- Conform Ordonanței Guvernului nr.18/2009 privind organizarea și finanțarea rezidențiatului cu modificările și completările ulterioare și a Hotărârii nr.286/2011 pentru aprobarea Regulamentului-cadru privind stabilirea principiilor generale de ocupare a unui post vacant sau temporar vacant corespunzător funcțiilor contractuale și a criteriilor de promovare în grade sau trepte profesionale imediat superioare a personalului contractual din sectorul bugetar plătit din fonduri publice cu modificările și completările ulterioare;
- În condițiile Ordinului ministrului sănătății publice nr.1224 din 16 septembrie 2010 privind aprobarea normativelor de personal pentru asistență medicală spitalicească, precum și pentru modificarea și completarea Ordinului ministrului sănătății publice nr.1778/2006 privind aprobarea normativelor de personal;
- În temeiul dispozițiilor art.36 alin.(1) și alin.(2) lit.a, alin.(3) lit.b, alin.(6) lit.(a) pct.3, art.45 alin.(1), art.47 și art.117 alin.1 lit.a, din Legea Administrației Publice Locale nr.215/2001, republicată, cu modificările și completările ulterioare.

HOTĂRĂȘTE:

ART.1 - Se aprobă Organigrama Spitalului Municipal Adjud conform anexei nr.1 care face parte integrată din prezenta hotărâre.

ART.2 - Se aprobă suplimentarea și modificarea Statului de funcții al Spitalului Municipal Adjud conform anexei nr.2 care face parte integrată din prezenta hotărâre.

Statul de funcții actualizat al Spitalului municipal Adjud complet este prezentat în anexa nr.3 a prezentei hotărâri.

ART.3 - Prezenta hotărâre va fi comunicată celor interesați de către compartimentul managementul spitalului și unități subordonate și Instituției Prefectului Vrancea pentru controlul legalității de către Serviciul administrație publică locală.

Președinte de ședință
Consilier,
Diaconu Viorel



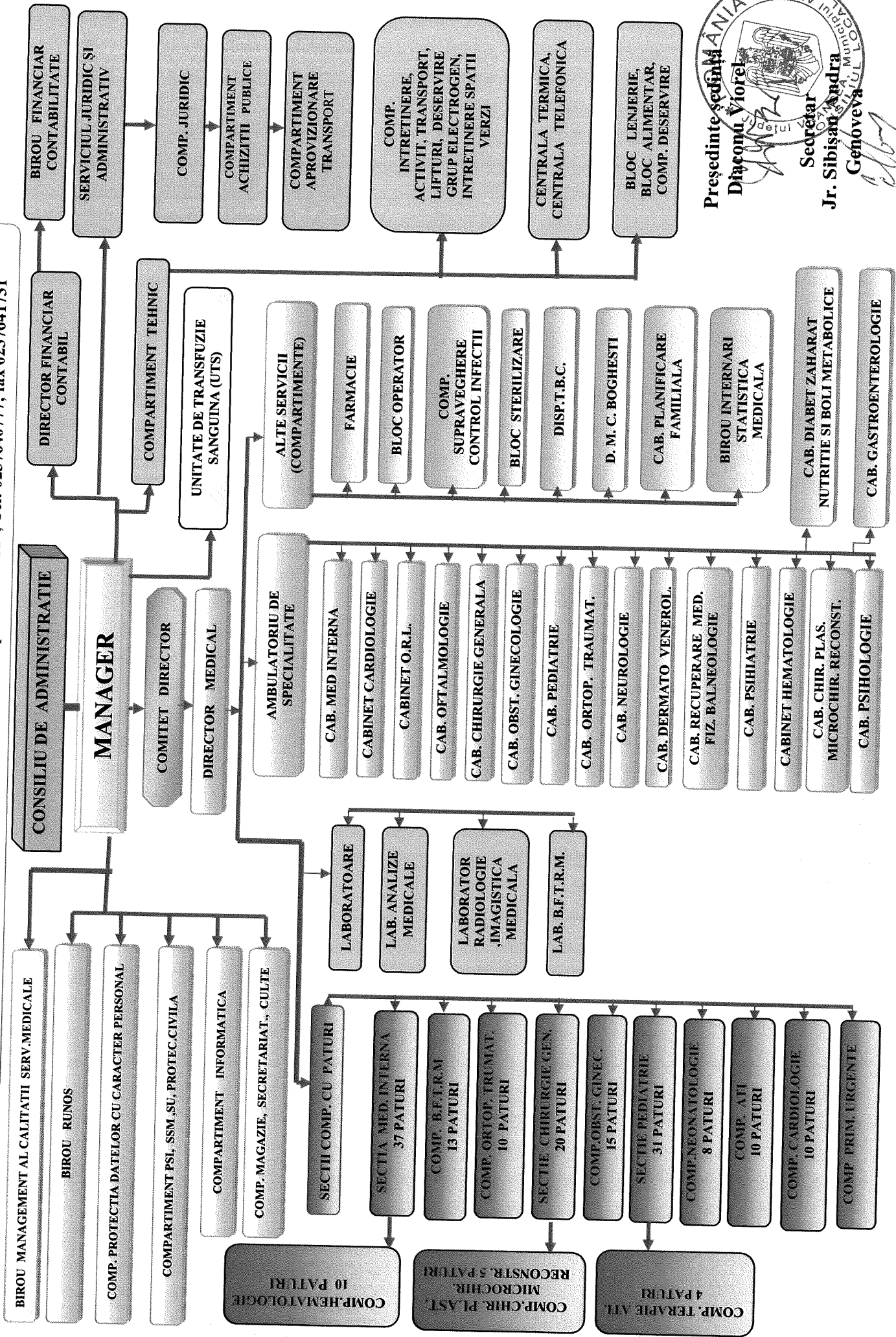
Contrasemnează
Secretar,
Jr. Sibişan Andra Genoveva

Consiliul Local al Municipiului Adjud

Anexa nr.1 la H.C.L. nr....din 27.07.2018

SPITALUL MUNICIPAL ADJUD

Categoria IV ; Paturi 173/12 Spit. Zi; Adresa: Str.Republicii nr. 21 ; Tel: 0237640777; fax 0237641731



Președinte **sedinta ANIA** * anray indipul
Diacon Viorela
 Secretar
Jr. Sibisan Andra
Genoveva

ROMANIA
JUDETUL VRANCEA
CONSILIUL LOCAL AL MUNICIPIULUI ADJUD

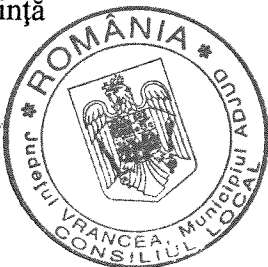
Anexa nr.2 la H.C.L. nr. 105/2018

	SUPLIMENTAT
-	- poz. 244 fizician medical S Laborator radiologie, imagistica medicală
-	- poz. 249 asistent medical debut. pl Laborator radiologie, imagistica medicală
-	- poz. 250 asistent medical debut. pl Laborator radiologie, imagistica medicală
-	- poz. 187 medic specialist Comp. supraveghere si contr.inf.nosocom.
-	- poz. 262 referent de specialitate debutant Compartiment protecția datelor cu caracter personal
ANULAT	TRANSFORMAT
- poz. 281 muncitor tr. IV calificare tâmplar Comp.întreținere reparații cladiri	- poz. 286 muncitor tr. III calificare tâmplar Comp.întreținere reparații clădiri
- poz. 264 referent de specialitate gr.II Birou financiar contabilitate	- poz. 268 referent de specialitate gr.I Birou financiar contabilitate
- poz. 268 referent de specialitate gr.II Compartiment aprovizionare transport	- poz. 274 referent de specialitate gr.I Serviciul juridic si administrativ, compartiment aprovizionare transport
- poz. 364 medic rezident an II epidemiologie	- poz. 370 medic rezident an III epidemiologie
- poz. 232 biolog Laborator analize medicale	- poz. 233 biolog specialist Laborator analize medicale
- poz. 237 asistent medical debutant pl Laborator analize medicale	- poz. 238 asistent medical pl Laborator analize medicale
- poz. 307 asistent medical debutant pl Cabinet cardiologie	- poz. 312 asistent medical pl Cabinet cardiologie
- poz. 110 asistent medical debutant pl Bloc operator	- poz. 107 asistent medical pl Bloc operator
- poz. 112 asistent medical debutant pl Bloc operator	- poz. 109 asistent medical pl Bloc operator
- poz. 216 registrator medical pr. M Birou internări, statistică medicală	- poz. 214 registrator medical debutant M Birou internări, statistică medicală
- poz. 33 registrator medical M Secția medicină internă	- poz. 216 registrator medical M Birou internări, statistică medicală
- poz. 60 registrator medical M Secția chirurgie generală	- poz. 217 registrator medical M Birou internări, statistică medicală
- poz. 93 registrator medical M Secția pediatrie	- poz. 218 registrator medical M Birou internări, statistică medicală
- poz. 181 registrator medical debutant M Compartiment cardiologie	- poz. 178 asistent medical debutant pl Compartiment cardiologie
- poz. 275 secretar dactilograf IA Compartiment intretinere clădiri și rep.	- poz. 280 secretar dactilograf IA Compartiment magazie, secretariat, culte

- poz. 267 magaziner Birou administrativ	- poz. 279 magaziner Compartiment magazie, secretariat, culte
- poz. 276 preot definitiv Compartiment intretinere clădiri și rep.	- poz. 281 preot definitiv Compartiment magazie, secretariat, culte
- poz. 248 spălătoreasă Spălătorie	- poz. 271 șef serviciu Serviciul juridic si administrativ
- poz. 271 consilier juridic gr.II Compartiment juridic	- poz. 272 consilier juridic gr.II Serviciul juridic si administrativ, Compartiment juridic
- poz. 270 inspector de specialitate gr.II Compartiment achiziții publice	- poz. 273 inspector de specialitate gr.II Serviciul juridic si administrativ, compartimnt achiziții publice contractare
- poz. 268 referent de specialitate gr.II Compartiment aprovizionare, transport	- poz. 274 referent de specialitate gr.I Serviciul juridic si administrativ, compartiment aprovizionare, transport
- poz. 269 merceolog tr.I Compartiment aprovizionare, transport	- poz. 275 merceolog tr.I Serviciul juridic si administrativ, compartiment aprovizionare, transport
- poz. 265 economist specialist gr. IA Birou administrativ	- poz. 269 economist specialist gr. IA Birou financiar contabilitate
- poz. 266 contabil tr. IA Birou administrativ	- poz. 270 contabil IA Birou financiar contabilitate
- poz. 255 medic șef birou Birou management al calitații serviciilor medicale	- poz. 258 referent de specialitate gr. II Birou management al calitații serviciilor medicale
- poz. 256 economist specialist gr. IA Birou management al calitații serviciilor medicale	- poz. 259 șef birou Birou management al calitații serviciilor medicale
- poz. 258 asistent medical debutant pl Birou management al calitații serviciilor medicale	- poz. 261 referent de specialitate gr. II Birou management al calitații serviciilor medicale
- poz. 239 asistent medical principal pl Laborator analize medicale	- poz. 240 biolog principal Laborator analize medicale

Președinte de ședință
Consilier,
Diaconu Viorel

[Signature]



Contrasemnează
Secretar,

Jr. Sibișan Andra Genoveva

[Signature]

ROMÂNIA
JUDEȚUL VRANCEA
CONSILIUL LOCAL AL MUNICIPIULUI ADJUD

Anexa NR.3 la HCL Nr. 105/26.07.2018

STAT DE FUNCȚII
VALABIL DE LA DATA DE 01 AUGUST 2018

NR. CRT.	DENUMIREA FUNCȚIEI CONFORM LEGII NR. 153/2017	GRADATIA	SPECIALITATEA	NIVEL STUDII	CUANTUM POST	NUME PRENUME
0	1	2	4	5	6	8
SECTIA MEDICINA INTERNA nr.paturi = 37						
1	MEDIC PRIMAR	5	MEDICINA INTERNA	S	1	OCUPAT
2	MEDIC PRIMAR	5	MEDICINA INTERNA	S	1	OCUPAT
3	MEDIC PRIMAR	5	MEDICINA INTERNA	S	1	VACANT
4	MEDIC PRIMAR - SEF SECTIE DELEGATIE	GRAD II	MEDICINA INTERNA	S	1	OCUPAT
5	ASISTENT MEDICAL PR. - SEF	5	MEDICALA	PL	1	OCUPAT
6	ASISTENT MEDICAL PR.	3	MEDICALA	PL	1	OCUPAT
7	ASISTENT MEDICAL PR.	5	MEDICALA	PL	1	OCUPAT
8	ASISTENT MEDICAL PR.	4	MEDICALA	PL	1	OCUPAT
9	ASISTENT MEDICAL PR.	4	MEDICALA	PL	1	OCUPAT
10	ASISTENT MEDICAL PR.	5	MEDICALA	PL	1	OCUPAT
11	ASISTENT MEDICAL	4	MEDICALA	PL	1	OCUPAT
12	ASISTENT MEDICAL	BAZA	MEDICALA	PL	1	OCUPAT
13	ASISTENT MEDICAL PR.	2	MEDICALA	PL	1	VACANT
14	ASISTENT MEDICAL PR.	5	MEDICALA	PL	1	OCUPAT
15	ASISTENT MEDICAL	2	MEDICALA	PL	1	VACANT
16	ASISTENT MEDICAL PR	3	MEDICALA	PL	1	OCUPAT
17	ASISTENT MEDICAL	1	MEDICALA	PL	1	OCUPAT
18	ASISTENT MEDICAL	5	MRDICALA	PL	1	OCUPAT
19	INFIRMIERA	5		PL	1	OCUPAT
20	INFIRMIERA	5		M	1	OCUPAT
21	INFIRMIERA	5		G	1	VACANT
22	INFIRMIERA	5		G	1	OCUPAT
23	INFIRMIERA	3		G	1	OCUPAT
24	INFIRMIERA	5		G	1	OCUPAT
25	INFIRMIERA	4		G	1	OCUPAT
26	INFIRMIERA DEBUTANTA	2		G	1	OCUPAT
27	INFIRMIERA DEBUTANTA	BAZA		G	1	OCUPAT
28	INGRIJITOARE	4		G	1	VACANT
29	INGRIJITOARE	3		G	1	OCUPAT
30	INGRIJITOARE	3		M	1	OCUPAT
31	INGRIJITOARE	3		G	1	OCUPAT
32	INGRIJITOARE	5		G	1	VACANT
33	INGRIJITOARE	3		G	1	OCUPAT
34	INGRIJITOARE	BAZA		M	1	OCUPAT
TOTAL SECTIA MEDICINA INTERNA					32	
COMPARTIMENT HEMATOLOGIE nr.paturi = 10						
33	MEDIC PRIMAR	5	HEMATOLOGIE	S	1	OCUPAT
34	ASISTENT MEDICAL PR.	4	MEDICALA	PL	1	OCUPAT
35	ASISTENT MEDICAL PR	4	MEDICALA	PL	1	OCUPAT
36	ASISTENT MEDICAL	3	MEDICALA	PL	1	OCUPAT
37	ASISTENT MEDICAL PR	3	MEDICALA	PL	1	OCUPAT
38	ASISTENT MEDICAL PR.	4	MEDICALA	PL	1	OCUPAT
TOTAL COMPARTIMENT HEMATOLOGIE					6	
SECTIE CHIRURGIE GENERALA = 20 paturi						
39	MEDIC PRIMAR	5	CHIRURGIE	S	1	OCUPAT
40	MEDIC SPECIALIST	3	CHIRURGIE	S	1	VACANT

41	MEDIC PRIMAR SEF SECTIE - DELEGATIE	GRAD I	CHIRURGIE	S	1	OCUPAT
42	ASISTENT MEDICAL PR.	5	MEDICALA	PL	1	OCUPAT
43	ASISTENT MEDICAL PR.	5	MEDICALA	PL	1	OCUPAT
44	ASISTENT MEDICAL PR.	5	MEDICALA	PL	1	OCUPAT
45	ASISTENT MEDICAL PR.	5	MEDICALA	PL	1	OCUPAT
46	ASISTENT MEDICAL PR.	5	MEDICALA	PL	1	OCUPAT
47	ASISTENT MEDICAL PR.	4	MEDICALA	PL	1	OCUPAT
48	ASISTENT MEDICAL PR.	2	MEDICALA	PL	1	OCUPAT
49	ASISTENT MEDICAL	5	MEDICALA	PL	1	OCUPAT
50	INFIRMIERA	2		M	1	OCUPAT
51	INFIRMIERA	5		M	1	OCUPAT
52	INFIRMIERA	5		G	1	OCUPAT
53	INFIRMIERA	5		G	1	OCUPAT
54	INFIRMIERA	4		G	1	OCUPAT
55	INGRIJITOARE	3		G	1	OCUPAT
56	INGRIJITOARE	4		G	1	OCUPAT
57	INGRIJITOARE	3		G	1	OCUPAT
58	INGRIJITOARE	2		G	1	OCUPAT
TOTAL SECTIE CHIRURGIE GENERALA					20	

COMPARTIMENT CHIRURGIE PLASTICA, MICROCHIRURGIE RECONSTRUCTIVA = 5 paturi						
59	MEDIC SPECIALIST	3	CHI.PLAST.MICRO. RECONSTRUCTIVA	S	1	VACANT
60	ASISTENT MEDICAL	2	MEDICALA	PL	1	VACANT
TOTAL COMPARTIMENT CHIRURGIE PLASTICA, MICROCHIRURGIE RECONSTRUCTIVA					2	

COMPARTIMENT OBSTETRICA GINECOLOGIE nr.pataturi = 15						
61	MEDIC SPECIALIST	5	OBST-GINECOLOGIE	S	1	VACANT
62	MEDIC PRIMAR	4	OBST-GINECOLOGIE	S	1	OCUPAT
63	MEDIC SPECIALIST	2	OBST-GINECOLOGIE	S	1	VACANT
64	ASISTENT MEDICAL	2	MEDICALA	PL	1	OCUPAT
65	ASISTENT MEDICAL PR.	5	OBST-GINECOLOGIE	PL	1	OCUPAT
66	ASISTENT MEDICAL PR.	5	OBST-GINECOLOGIE	PL	1	OCUPAT
67	ASISTENT MEDICAL PR.	3	MEDICALA	PL	1	OCUPAT
68	ASISTENT MEDICAL PR.	5	OBST-GINECOLOGIE	PL	1	OCUPAT
69	ASISTENT MEDICAL PR.	3	MEDICALA	PL	1	OCUPAT
70	INFIRMIERA	5		M	1	VACANT
71	INFIRMIERA	5		M	1	OCUPAT
72	INFIRMIERA	5		G	1	OCUPAT
73	INFIRMIERA DEBUTANTA	BAZA		G	1	VACANT
74	INFIRMIERA	5		G	1	OCUPAT
75	INGRIJITOARE	5		G	1	VACANT
76	INGRIJITOARE	4		G	1	OCUPAT
77	INGRIJITOARE	5		G	1	OCUPAT
TOTAL COMPARTIMENT OBSTETRICA GINECOLOGIE					17	

SECTIA PEDIATRIE nr.pataturi = 31						
78	MEDIC PRIMAR	5	PEDIATRIE	S	1	OCUPAT
79	MEDIC PRIMAR	5	PEDIATRIE	S	1	OCUPAT
80	MEDIC PRIMAR	5	PEDIATRIE	S	1	OCUPAT
81	MEDIC SPECIALIST SEF SECTIE DELEGATI	GRAD I	PEDIATRIE	S	1	REZERVAT
82	ASISTENT MEDICAL PR. - SEF	5	PEDIATRIE	PL	1	OCUPAT
83	ASISTENT MEDICAL	2	MEDICALA	PL	1	OCUPAT
84	ASISTENT MEDICAL PR.	5	PEDIATRIE	PL	1	OCUPAT
85	ASISTENT MEDICAL PR.	5	MEDICALA	PL	1	OCUPAT
86	ASISTENT MEDICAL PR.	5	PEDIATRIE	PL	1	OCUPAT
87	ASISTENT MEDICAL PR.	4	MEDICALA	PL	1	OCUPAT
88	ASISTENT MEDICAL PR.	4	PEDIATRIE	PL	1	OCUPAT
89	ASISTENT MEDICAL PR.	4	MEDICALA	PL	1	OCUPAT
90	ASISTENT MEDICAL PR.	4	PEDIATRIE	PL	1	OCUPAT
91	INFIRMIERA	5		M	1	OCUPAT
92	INFIRMIERA	5		M	1	OCUPAT
93	INFIRMIERA	5		M	1	OCUPAT
94	INFIRMIERA	5		G	1	OCUPAT

95	INFIRMIERA	4					
96	INFIRMIERA	3		G	1	VACANT	
97	INFIRMIERA	5		G	1	OCUPAT	
98	INGRIJITOARE	3		G	1	OCUPAT	
99	INGRIJITOARE	5		G	1	OCUPAT	
100	INGRIJITOARE	5		G	1	OCUPAT	
101	INGRIJITOARE	5		G	1	OCUPAT	
102	INGRIJITOARE	3		G	1	OCUPAT	
TOTAL SECTIA PEDIATRIE					G	1	VACANT
						25	

SECTIA PEDIATRIE - REGIM A.T.I. nr.paturi = 4							
103	ASISTENT MEDICAL PR.	5	PEDIATRIE	PL	1	OCUPAT	
TOTAL SECTIA PEDIATRIE - REGIM A.T.I.						1	

BLOC OPERATOR							
104	ASISTENT MEDICAL	4	MEDICALA	PL	1	OCUPAT	
105	ASISTENT MEDICAL PR.	5	MEDICALA	S	1	OCUPAT	
106	ASISTENT MEDICAL	BAZA	MEDICALA	PL	1	OCUPAT	
107	ASISTENT MEDICAL	3	MEDICALA	PL	1	OCUPAT	
108	ASISTENT MEDICAL PR. SEF	5	MEDICALA	PL	1	OCUPAT	
109	ASISTENT MEDICAL	2	MEDICALA	PL	1	OCUPAT	
110	ASISTENT MEDICAL PR.	5	MEDICALA	PL	1	OCUPAT	
111	INFIRMIERA	5		G	1	OCUPAT	
112	INFIRMIERA	5		G	1	OCUPAT	
TOTAL BLOC OPERATOR						9	

COMPARTIMENT A.T.I. nr. paturi = 10							
113	MEDIC PRIMAR	5	AN.TER.INTENS.	S	1	OCUPAT	
114	MEDIC SPECIALIST	2	AN.TER.INTENS.	S	1	OCUPAT	
115	ASISTENT MEDICAL PR.	5	MEDICALA	PL	1	OCUPAT	
116	ASISTENT MEDICAL PR.	5	MEDICALA	PL	1	OCUPAT	
117	ASISTENT MEDICAL PR.	3	MEDICALA	PL	1	OCUPAT	
118	ASISTENT MEDICAL PR.	5	MEDICALA	S	1	OCUPAT	
119	ASISTENT MEDICAL PR.	5	MEDICALA	PL	1	OCUPAT	
120	ASISTENT MEDICAL PR.	5	MEDICALA	PL	1	OCUPAT	
121	ASISTENT MEDICAL PR.	3	MEDICALA	PL	1	OCUPAT	
122	ASISTENT MEDICAL PR.	3	MEDICALA	PL	1	OCUPAT	
123	INFIRMIERA	5		G	1	OCUPAT	
124	INFIRMIERA	5		G	1	OCUPAT	
125	INFIRMIERA	4		G	1	OCUPAT	
126	INFIRMIERA	3		G	1	OCUPAT	
127	INFIRMIERA	3		G	1	OCUPAT	
128	INGRIJITOARE	BAZA		G	1	OCUPAT	
129	BRANCARDIER	BAZA		G	1	OCUPAT	
130	BRANCARDIER	BAZA		G	1	VACANT	
TOTAL COMPARTIMENT A.T.I.					G	1	VACANT
						18	

UNITATE DE TRANSFUZII SANGUINE

COMPARTIMENT NEONATOLOGIE nr.paturi = 8							
131	MEDIC PRIMAR	5	NEONATOLOGIE	S	1	OCUPAT	
132	ASISTENT MEDICAL	1	MEDICALA	PL	1	OCUPAT	
133	ASISTENT MEDICAL PR.	5	PEDIATRIE	PL	1	OCUPAT	
134	ASISTENT MEDICAL PR.	5	PEDIATRIE	PL	1	OCUPAT	
135	ASISTENT MEDICAL PR.	5	PEDIATRIE	PL	1	OCUPAT	
136	ASISTENT MEDICAL	4	MEDICALA	PL	1	OCUPAT	
137	INFIRMIERA	5		G	1	OCUPAT	
138	INFIRMIERA	5		G	1	OCUPAT	
139	INFIRMIERA	5		G	1	OCUPAT	
140	INGRIJITOARE	3		G	1	OCUPAT	
141	INGRIJITOARE	3		G	1	VACANT	
TOTAL NEONATOLOGIE					G	1	OCUPAT
						11	

COMPARTIMENT ORTOPEDIE TRAUMATOLOGIE nr.paturi = 10						
142	MEDIC PRIMAR	5	ORTOPEDIE-TRAUMATO.	S	1	OCUPAT
143	MEDIC SPECIALIST	3	ORTOPEDIE-TRAUMATO.	S	1	VACANT
144	ASISTENT MEDICAL PR.	5	MEDICALA	PL	1	OCUPAT
145	ASISTENT MEDICAL PR.	4	MEDICALA	PL	1	OCUPAT
146	ASISTENT MEDICAL PR.	5	MEDICALA	PL	1	OCUPAT
147	ASISTENT MEDICAL PR.	5	MEDICALA	PL	1	OCUPAT
148	ASISTENT MEDICAL PR.	4	MEDICALA	PL	1	OCUPAT
149	ASISTENT MEDICAL PR.	3	MEDICALA	PL	1	OCUPAT
150	INFIRMIERA	5		M	1	OCUPAT
151	INFIRMIERA	5		G	1	OCUPAT
152	INFIRMIERA	3		G	1	OCUPAT
153	INFIRMIERA	3		G	1	OCUPAT
154	INFIRMIERA	4		G	1	OCUPAT
155	INGRIJITOARE	3		G	1	OCUPAT
156	INGRIJITOARE	2		G	1	OCUPAT
TOTAL COMPARTIMENT ORTOPEDIE TRAUMATOLOGIE					15	

COMPARTIMENT RECUPERARE, MEDICINA FIZICA SI BALNEOLOGIE nr.paturi = 13						
157	MEDIC PRIMAR	5	BALNEOFIZIOTERAPIE	S	1	OCUPAT
158	MEDIC SPECIALIST	2	BALNEOFIZIOTERAPIE	S	1	OCUPAT
159	ASISTENT MEDICAL PR.	5	BALNEOFIZIOTERAPIE	PL	1	OCUPAT
160	ASISTENT MEDICAL PR.	5	BALNEOFIZIOTERAPIE	PL	1	OCUPAT
161	ASISTENT MEDICAL PR.	5	MEDICALA	PL	1	OCUPAT
162	ASISTENT MEDICAL PR.	4	MEDICALA	PL	1	OCUPAT
163	ASISTENT MEDICAL PR.	5	MEDICALA	PL	1	OCUPAT
164	ASISTENT MEDICAL	2	MEDICALA	PL	1	OCUPAT
165	INFIRMIERA	5		G	1	OCUPAT
166	INFIRMIERA	5		G	1	OCUPAT
167	INFIRMIERA	4		G	1	OCUPAT
168	INFIRMIERA	4		G	1	OCUPAT
169	INFIRMIERA	2		G	1	OCUPAT
170	INGRIJITOARE	3		G	1	OCUPAT
171	INGRIJITOARE	2		G	1	OCUPAT
TOTAL COMPARTIMENT RECUPERARE, MEDICINA FIZICA SI BALNEOLOGIE					15	

COMPARTIMENT CARDIOLOGIE nr.paturi = 10						
172	MEDIC SPECIAIST	5	CARDIOLOGIE	S	1	OCUPAT
173	ASISTENT MEDICAL PR.	5	MEDICALA	PL	1	OCUPAT
174	ASISTENT MEDICAL PR.	4	MEDICALA	PL	1	OCUPAT
175	ASISTENT MEDICAL PR.	4	MEDICALA	PL	1	OCUPAT
176	ASISTENT MEDICAL PR.	3	MEDICALA	PL	1	OCUPAT
177	ASISTENT MEDICAL	2	MEDICALA	PL	1	OCUPAT
178	ASISTENT MEDICAL DEBUTANT	BAZA	MEDICALA	PL	1	VACANT
179	INFIRMIERA	5		M	1	OCUPAT
180	INFIRMIERA	5		G	1	OCUPAT
181	INFIRMIERA	3		G	1	OCUPAT
182	INFIRMIERA	3		G	1	OCUPAT
183	INFIRMIERA	3		G	1	OCUPAT
184	INGRIJITOARE	3		G	1	OCUPAT
185	INGRIJITOARE	4		G	1	OCUPAT
TOTAL COMPARTIMENT CARDIOLOGIE					14	

COMPARTIMENT DE SUPRAVEGHERE SI CONTROL AL INFECTIILOR NOSOCOMIALE						
186	MEDIC SPECIALIST	2	EPIDEMIOLOGIE	S	1	OCUPAT
187	MEDIC SPECIALIST	2	BOLI INFECTIOASE	S	1	VACANT
188	ASISTENT MEDICAL	4	GENERALIST	PL	1	OCUPAT
TOTAL COMPARTIMENT DE SUPRAVEGHERE SI CONTROL AL INFECTIILOR NOSOCOMIALE					3	

COMPARTIMENT PRIMIRE URGENTE						
189	MEDIC	3	MEDICINA GEN.	S	1	OCUPAT
190	MEDIC	2	MEDICINA GEN.COMP.URG.	S	1	VACANT
191	MEDIC SPECIALIST	2	MED.URGEN	S	1	VACANT
192	MEDIC SPECIALIST	2	MED.URGEN	S	1	VACANT

193	ASISTENT MEDICAL PR.	3	MEDICALA	PL	1	OCUPAT
194	ASISTENT MEDICAL PR.	5	MEDICALA	PL	1	OCUPAT
195	ASISTENT MEDICAL PR.	5	MEDICALA	PL	1	OCUPAT
196	ASISTENT MEDICAL PR.	5	MEDICALA	S	1	OCUPAT
197	ASISTENT MEDICAL PR.	4	MEDICALA	PL	1	OCUPAT
198	ASISTENT MEDICAL PR.	4	MEDICALA	PL	1	OCUPAT
199	ASISTENT MEDICAL PR.	3	MEDICALA	PL	1	OCUPAT
200	ASISTENT MEDICAL	2	MEDICALA	PL	1	OCUPAT
201	ASISTENT MEDICAL	2	MEDICALA	PL	1	OCUPAT
202	ASISTENT MEDICAL	BAZA	MEDICALA	PL	1	OCUPAT
203	ASISTENT MEDICAL PR.	4	MEDICALA	PL	1	OCUPAT
204	INFIRMIERA	5		M	1	VACANT
205	INFIRMIERA	4		M	1	OCUPAT
206	INFIRMIERA	2		M	1	OCUPAT
207	INFIRMIERA	3		G	1	OCUPAT
208	INFIRMIERA	5		G	1	OCUPAT
209	INGRIJITOARE	4		G	1	OCUPAT
210	REGISTRATOR MEDICAL	5		M	1	OCUPAT
211	BRANCARDIER	2		M	1	OCUPAT
212	BRANCARDIER	BAZA		M	1	VACANT
TOTAL COMPARTIMENT PRIMIRI URGENTE					24	

BIROU INTERNARI STATISTICA MEDICALA						
213	REGISTRATOR MEDICAL PR.	5		M	1	OCUPAT
214	REGISTRATOR MEDICAL DEBUTANT	5		M	1	VACANT
215	REGISTRATOR MEDICAL	5		M	1	OCUPAT
216	REGISTRATOR MEDICAL	5		M	1	OCUPAT
217	REGISTRATOR MEDICAL	2		M	1	OCUPAT
218	REGISTRATOR MEDICAL	4		M	1	OCUPAT
TOTAL BIROU INTERNARI STATISTICA MEDICALA					6	

BLOC STERILIZARE						
219	ASISTENT MEDICAL PR.	5	MEDICALA	PL	1	OCUPAT
220	ASISTENT MEDICAL PR.	5	MEDICALA	PL	1	OCUPAT
221	ASISTENT MEDICAL PR.	5	MEDICALA	PL	1	OCUPAT
222	ASISTENT MEDICAL PR.	5	MEDICALA	PL	1	OCUPAT
223	ASISTENT MEDICO SOCIAL	4	MEDICO SOCIAL	PL	1	OCUPAT
TOTAL BLOC STERILIZARE					5	

FARMACIE						
224	FARMACIST - SEF	GRAD I	FARMACIE	S	1	OCUPAT
225	FARMACIST	BAZA	FARMACIE	S	1	VACANT
226	ASISTENT MEDICAL	BAZA	FARMACIE	PL	1	OCUPAT
227	ASISTENT MEDICAL	1	FARMACIE	PL	1	OCUPAT
228	ASISTENT MEDICAL PR.	5	FARMACIE	PL	1	OCUPAT
229	ASISTENT MEDICAL	3	FARMACIE	PL	1	OCUPAT
230	INGRIJITOARE	2		G	1	OCUPAT
231	OPERATOR CONTROL DATE TR.II	5		M	1	OCUPAT
TOTAL FARMACIE					8	

LABORATOR ANALIZE MEDICALE						
232	MEDIC SPECIALIST	2	MEDICINA DE LABORATOR	S	1	OCUPAT
233	BIOLOG SPECIALIST	3	BIOLOGIE	S	1	OCUPAT
234	BIOLOG SPECIALIST	4	BIOLOGIE	S	1	OCUPAT
235	CHIMIST PRINCIPAL - SEF DELEGATIE	5	CHIMIE	S	1	OCUPAT
236	BIOLOG SPECIALIST	5	BIOLOG	S	1	OCUPAT
237	ASISTENT MEDICAL PR.	5	LABORATOR	PL	1	OCUPAT
238	ASISTENT MEDICAL	BAZA	GENERALIST	PL	1	OCUPAT
239	ASISTENT MEDICAL DEBUTANT	BAZA	LABORATOR	PL	1	VACANT
240	BIOLOG PRINCIPAL	5	BIOLOGIE	PL	1	VACANT
241	INGRIJITOARE	5		M	1	OCUPAT
TOTAL LABORATOR ANALIZE MEDICALE					10	

LABORATOR RADIOLOGIE SI IMAGISTICA MEDICALA						
--	--	--	--	--	--	--

242	MEDIC PRIMAR	5	RADIOLOGIE	S	1	OCUPAT
243	MEDIC SPECIALIST	3	RADIOLOGIE	S	1	VACANT
244	FIZICIAN MEDICAL	1	FIZICA	S	1	VACANT
245	ASISTENT MEDICAL PR.	5	MEDICAL	PL	1	OCUPAT
246	ASISTENT MEDICAL PR.	3	MEDICAL	PL	1	OCUPAT
247	ASISTENT MEDICAL PR.	5	MEDICAL	PL	1	OCUPAT
248	ASISTENT MEDICAL PR.	5	RADIOLOGIE	PL	1	OCUPAT
249	ASISTENT MEDICAL DEBUTANT	BAZA	MEDICALA	PL	1	VACANT
250	ASISTENT MEDICAL DEBUTANT	BAZA	MEDICALA	PL	1	VACANT
251	INGRIJITOARE	3		G	1	OCUPAT
TOTAL LABORATOR RADIOLOGIE SI IMAGISTICA MEDICALA					10	

CABINET PLANIFICARE FAMILIALA

SPALATORIE

252	SPALATOREASA CU GESTIUNE	5		G	1	OCUPAT
TOTAL SPALATORIE					1	

D.M.C. BOGHESTI

253	MEDIC GENERALIST	2	MED.GENER	S	1	VACANT
254	ASISTENT MEDICAL PR.	4	MEDICALA	PL	1	OCUPAT
TOTAL D.M.C. BOGHESTI					2	

CONDUCERE

255	MANAGER	GRAD II	ECONOMIST	S	1	OCUPAT
256	DIRECTOR MEDICAL	GRAD II	MEDIC SPECIALIST	S	1	OCUPAT
257	DIRECTOR FINANCIAR-CONTABIL	GRAD II	ECONOMIST	S	1	OCUPAT
TOTAL CONDUCERE					3	

BIROU MANAGEMENT AL CALITATII SERVICIILOR MEDICALE

258	REFERENT DE SPECIALITATE GR.II	2	MEDICINA GENERALA	S	1	VACANT
259	SEF BIROU	GRAD I		S	1	VACANT
260	PSIHOLOG SPECIALIST	5	PSIHOLOGIE CLINICA	S	1	OCUPAT
261	REFERENT DE SPECIALITATE GR.II	BAZA	MEDICALA	PL	1	VACANT
TOTAL BIROU MANAGEMENT AL CALITATII SERVICIILOR MEDICALE					4	

COMPARTIMENT PROTECTIA DATELOR CU CARACTER PERSONAL

262	REFERENT DE SPECIALITATE DEBUT	BAZA		S	1	VACANT
TOTAL COMPARTIMENT PROTECTIA DATELOR CU CARACTER PERSONAL					1	

BIROU R.U.N.O.S.

263	SEF BIROU	GRAD II	ECONOMICE	S	1	OCUPAT
264	ECONOMIST SPECIALIST GR. IA	5	ECONOMIST	S	1	REZERVAT
265	ECONOMIST SP. DEBUTANT	5	ECONOMIST	S	1	OCUPAT
TOTAL BIROU R.U.N.O.S.					3	

BIROU FINANCIAR CONTABILITATE

266	ECONOMIST SP. GR. IA SEF BIROU	3	ECONOMIST	S	1	OCUPAT
267	ECONOMIST SPECIALIST GR.II	BAZA	ECONOMIST	S	1	OCUPAT
268	REFERENT DE SPECIALITATE GR. I	5	ECONOMIST	S	1	OCUPAT
269	ECONOMIST SPECIALIST GR. IA	3	ECONOMIST	S	1	REZERVAT
270	CONTABIL TR.IA	5	CONTABIL	M	1	VACANT
TOTAL BIROU FINANCIAR CONTABILITATE					5	

SERVICIU JURIDIC SI ADMINISTRATIV

271	SEF SERVICIU	GRAD I	JURIDIC	S	1	VACANT
COMPARTIMENT JURIDIC						
272	CONSILIER JURIDIC GR.II	4	JURIDIC	S	1	OCUPAT
COMPARTIMENT ACHIZITII PUBLICE CONTRACTARE						
273	INSPECTOR DE SPECIALITATE GR.II	2		S	1	OCUPAT
COMPARTIMENT APROVIZIONARE TRANSPORT						
274	REFERENT DE SPECIALITATE GR.I	4		S	1	OCUPAT

275	MERCEOLOG TR. I	5		M	1	OCUPAT
TOTAL SERVICIU ADMINISTRATIV					5	

COMPARTIMENT TEHNIC						
276	SUBINGINER GR I	5	SUBINGINER	SSD	1	OCUPAT
TOTAL COMPARTIMENT TEHNIC					1	

COMPARTIMENT S.M., P.S.I., PROTECTIE CIVILA, S.U.						
277	INSPECTOR DE SPECIALITATE GR.II	3	STIINTE AD-TIVE	S	1	OCUPAT
TOTAL COMPARTIMENT S.M., P.S.I., PROTECTIE CIVILA, S.U.					1	

COMPARTIMENT INFORMATCA						
278	ANALIST GR.II	2	INFORMATICA	S	1	OCUPAT
TOTAL COMPARTIMENT INFORMATICA					1	

COMPARTIMENT MAGAZIE, SECRETARIAT, CULTTE						
279	MAGAZINER	5		M	1	OCUPAT
280	SECRETAR DACTILOGRAF IA	2	DACTILOGRAF	M	1	OCUPAT
281	PREOT DEFINITIV	1	PREOT	S	1	OCUPAT
TOTAL COMPARTIMENT MAGAZIE, SECRETARIAT, CULTTE					3	

COMPARTIMENT INTRETINERE CLADIRI INSTALATII						
282	MUNCITOR TR. I	5	INSTAL.SANIT	M	1	OCUPAT
283	MUNCITOR TR. III	5	ELECTRICIAN	G	1	OCUPAT
284	MUNCITOR TR. I	5	ELECTRICIAN	M	1	OCUPAT
285	MUNCITOR TR. I	5	LACATUS MEC.	M	1	OCUPAT
286	MUNCITOR TR. III	5	TAMPLAR	G	1	OCUPAT
287	MUNCITOR TR. I	5	ZUGRAV	G	1	OCUPAT
288	MUNCITOR TR. IV	5	ZUGRAV	G	1	VACANT
TOTAL COMPARTIMENT INTRETINERE CLADIRI INSTALATII					7	

ACTIVITATE DE TRANSPORT						
289	SOFER TR. II	2	SOFER	G	1	VACANT
TOTAL ACTIVITATE DE TRANSPORT					1	

LIFTURI						
290	MUNCITOR TR. IV	5	LIFTIER	G	1	OCUPAT
TOTAL LIFTURI					1	

DESERVIRE GRUP ELECTROGEN						
291	MUNCITOR TR. III	3	ELECTRICIAN	G	1	VACANT
TOTAL DESERVIRE GRUP ELECTROGEN					1	

CENTRALA TERMICA						
292	MUNCITOR TR. III	5	FOCHIST	M	1	OCUPAT
293	MUNCITOR TR. III	5	FOCHIST	G	1	OCUPAT
294	MUNCITOR TR. II	4	FOCHIST	M	1	OCUPAT
295	MUNCITOR TR. IV	5	FOCHIST	G	1	OCUPAT
TOTAL CENTRALA TERMICA					4	

CENTRALA TELEFONICA						
296	MUNCITOR TR. III	4	TELEFONIST	M	1	VACANT
297	MUNCITOR TR. III	5	TELEFONIST	M	1	OCUPAT
TOTAL CENTRALA TELEFONICA					2	

INTRETINERE SPATII VERZI 16060 mp						
298	MUNCITOR NECALIFICAT TR. I	5		G	1	OCUPAT
TOTAL INTRETINERE SPATII VERZI					1	

BLOC LENJERIE						
299	MUNCITOR TR. IV	5	LENJEREASA	S	1	OCUPAT

TOTAL BLOC LENJERIE					1	
----------------------------	--	--	--	--	---	--

BLOC ALIMENTAR						
300	MUNCITOR TR. I	5	BUCATAR	M	1	OCUPAT
301	MUNCITOR TR. I	5	BUCATAR	G	1	OCUPAT
302	MUNCITOR TR. IV	5	BUCATAR	M	1	OCUPAT
303	MUNCITOR TR. I	5	BUCATAR	M	1	OCUPAT
304	MUNCITOR TR. I	4	BUCATAR	M	1	OCUPAT
305	INGRIJITOARE	3		G	1	OCUPAT
TOTAL BLOC ALIMENTAR						6

COMPARTIMENT DESERVIRE						
306	PORTAR	3		G	1	OCUPAT
307	PORTAR	BAZA		G	1	OCUPAT
308	PORTAR	5		G	1	OCUPAT
309	PORTAR	3		G	1	OCUPAT
310	PORTAR	4		G	1	OCUPAT
TOTAL COMPARTIMENT DESERVIRE						5

TOTAL SPITAL NR.PATURI = 173 SI 12 PATURI SPITALIZARE ZI						
---	--	--	--	--	--	--

AMBULATORIU DE SPECIALITATE NR.POPULATIE = 51896						
---	--	--	--	--	--	--

CABINET MEDICINA INTERNA						
311	ASISTENT MEDICAL PR	5	MEDICALA	PL	1	OCUPAT
					1	

CABINET CARDIOLOGIE						
312	ASISTENT MEDICAL	1	MEDICALA	PL	1	OCUPAT
TOTAL CABINET CARDIOLOGIE						1

CABINET O.R.L.						
313	MEDIC SPECIALIST	2	O. R. L.	S	1	OCUPAT
314	ASISTENT MEDICAL PR.	3	MEDICALA	PL	1	OCUPAT
TOTAL CABINET O.R.L.						2

CABINET OFTALMOLOGIE						
315	MEDIC SPECIALIST	BAZA	OFTALMOLOGIE	S	1	VACANT
316	ASISTENT MEDICAL	2	MEDICALA	PL	1	OCUPAT
TOTAL CABINET OFTALMOLOGIE						2

CABINET CHIRURGIE GENERALA						
317	ASISTENT MEDICAL	BAZA	MEDICALA	PL	1	OCUPAT
TOTAL CABINET CHIRURGIE GENERALA						1

CABINET OBSTETRICA GINECOLOGIE						
318	ASISTENT MEDICAL PR.	3	MEDICALA	PL	1	OCUPAT
TOTAL CABINET OBSTETRICA GINECOLOGIE						1

CABINET PEDIATRIE						
319	ASISTENT MEDICAL PR.	5	PEDIATRIE	PL	1	OCUPAT
TOTAL CABINET PEDIATRIE						1

CABINET ORTOPEDIE TRAUMATOLOGIE						
320	ASISTENT MEDICAL PR.	5	MEDICALA	PL	1	OCUPAT
TOTAL ORTOPEDIE TRAUMATOLOGIE						1

CABINET NEUROLOGIE						
321	MEDIC SPECIALIST	2	NEUROLOGIE	S	1	OCUPAT
322	ASISTENT MEDICAL DEBUTANT	1	MEDICALA	PL	1	OCUPAT
TOTAL CABINET NEUROLOGIE						2

CABINET DERMATO - VENEROLOGIE						
323	MEDIC SPECIALIST	3	DERMATOVENEROLOGIE	S	1	VACANT
324	ASISTENT MEDICAL	BAZA	MEDICALA	PL	1	VACANT
TOTAL CABINET DERMATOR - VENEROLOGIE					2	

CABINET RECUPERARE MEDICINA FIZICA SI BALNEOLOGIE						
325	ASISTENT MEDICAL PR.	3	MEDICALA	PL	1	OCUPAT
TOTAL CABINET RECUPERARE MEDICINA FIZICA SI BALNEOLOGIE					1	

CABINET PSIHIATRIE						
326	MEDIC SPECIALIST	2	PSIHIATRIE	S	1	VACANT
327	ASISTENT MEDICAL	2	MEDICALA	PL	1	VACANT
TOTAL CABINET PSIHIATRIE					2	

CABINET HEMATOLOGIE						
328	ASISTENT MEDICAL	BAZA	MEDICALA	PL	1	VACANT
TOTAL CABINET HEMATOLOGIE					1	

CABINET CHIRURGIE PLASTICA, MICROCHIRURGIE RECONSTRUCTIVA						
329	ASISTENT MEDICAL	BAZA	MEDICALA	PL	1	VACANT
TOTAL CABINET CHIRURGIE PLASTICA, MICROCHIRURGIE RECONSTRUCTIVA					1	

CABINET DIABET ZAHARAT NUTRITIE SI BOLI METABOLICE						
330	MEDIC SPECIALIST	2	DIABET ZAHARAT NUTRITIE	S	1	OCUPAT
331	MEDIC SPECIALIST	2	DIABET ZAHARAT NUTRITIE	S	1	VACANT
332	ASISTENT MEDICAL PR.	3	MEDICALA	PL	1	OCUPAT
TOTAL CABINET DIABET ZAHARAT NUTRITIE SI BOLI METABOLICE					3	

CABINET GASTROENTEROLOGIE						
333	MEDIC SPECIALIST	2	GASTROENTEROLOGIE	S	1	OCUPAT
334	ASISTENT MEDICAL	1	MEDICALA	PL	1	OCUPAT
TOTAL CABINET GASTROENTEROLOGIE					2	

CABINET PSIHOLOGIE						
335	PSIHOLOG PRINCIPAL	4	PSIHOLOGIE CLINICA	S	1	OCUPAT
TOTAL CABINET PSIHOLOGIE					1	

LABORATOR RECUPERARE, MEDICINA FIZICA SI BALNEOLOGIE (BAZA DE TRATAMENT)						
336	KINETOTERAPEUT PRINCIPAL	2	KINETOTERAPIE	S	1	OCUPAT
337	ASISTENT MEDICAL	1	MEDICALA	PL	1	OCUPAT
338	ASISTENT MEDICAL PR.	5	BALNEOFIZIOTERAPIE	PL	1	OCUPAT
339	ASISTENT MEDICAL PR.	5	BALNEOFIZIOTERAPIE	PL	1	OCUPAT
340	ASISTENT MEDICAL PR.	5	BALNEOFIZIOTERAPIE	PL	1	OCUPAT
TOTAL LABORATOR RECUPERARE, MEDICINA FIZICA SI BALNEOLOGIE (BAZA DE TRATAMENT)					5	

FISIER						
341	REGISTRATOR MEDICAL	3		M	1	OCUPAT
TOTAL FISIER					1	

DESERVIRE						
342	INGRIJITOARE	2		G	1	VACANT
343	INGRIJITOARE	5		G	1	OCUPAT
344	INGRIJITOARE	5		G	1	OCUPAT
TOTAL DESERVIRE					3	

TRANSFERURI

DISPENSAR T.B.C.						
345	MEDIC SPECIALIST	3	FTIZIOLOGIE	S	1	OCUPAT

346	ASISTENT MEDICAL PR.	4	MEDICALA			
347	ASISTENT MEDICAL	3	MEDICALA	PL	1	OCUPAT
348	ASISTENT MEDICAL PR.	5	MEDICALA	PL	1	OCUPAT
349	ASISTENT MEDICAL PR.	4	MEDICALA	PL	1	OCUPAT
350	ASISTENT MEDICAL PR.	5	MEDICALA	PL	1	OCUPAT
351	INGRIJITOARE	5		PL	1	OCUPAT
TOTAL DISPENSAR T.B.C.				M	1	OCUPAT
					7	

REZIDENTI						
352	MEDIC REZIDENT AN IV	2	GASTROENTEROLOGIE	S	1	OCUPAT
353	MEDIC REZIDENT AN V	1	MEDICINA INTERNA	S	1	OCUPAT
354	MEDIC REZIDENT AN I	BAZA	CARDIOLOGIE	S	1	OCUPAT
355	MEDIC REZIDENT AN IV	1	PEDIATRIE	S	1	OCUPAT
356	MEDIC REZIDENT AN I	BAZA	OBSTETRICA GINECOLOGIE	S	1	OCUPAT
357	MEDIC REZIDENT AN IV	2	REABILITARE MEDICALA	S	1	OCUPAT
358	MEDIC REZIDENT AN IV	1	MEDICINA INTERNA	S	1	OCUPAT
359	MEDIC REZIDENT AN III	3	RADIOLOGIE IMAGIST.MED	S	1	OCUPAT
360	MEDIC REZIDENT AN II	1	NEONATOLOGIE	S	1	OCUPAT
361	MEDIC REZIDENT AN III	BAZA	OFTALMOLOGIE	S	1	OCUPAT
362	MEDIC REZIDENT AN IV	2	RADIOLOGIE SI IMAGIST.MED	S	1	OCUPAT
363	MEDIC REZIDENT AN II	BAZA	OFTALMOLOGIE	S	1	OCUPAT
364	MEDIC REZIDENT AN I	BAZA	MEDICINA DE LABORATOR	S	1	OCUPAT
365	MEDIC REZIDENT AN I	BAZA	RADIOLOGIE SI IMAGIST.MED	S	1	OCUPAT
366	MEDIC REZIDENT AN V	1	PEDIATRIE	S	1	OCUPAT
367	MEDIC REZIDENT AN III	2	DIABET ZAHARAT NUTRITIE	S	1	OCUPAT
368	MEDIC REZIDENT AN V	1	OBSTETRICA GINECOLOGIE	S	1	OCUPAT
369	MEDIC REZIDENT AN III	1	DERMATOVENEROLOGIE	S	1	OCUPAT
370	MEDIC REZIDENT AN III	BAZA	EPIDEMIOLOGIE	S	1	OCUPAT
371	MEDIC REZIDENT AN V	1	A.T.I.	S	1	OCUPAT
372	MEDIC REZIDENT AN II	BAZA	CHIRURGIE GENERALA	S	1	OCUPAT
373	MEDIC REZIDENT AN II	BAZA	PEDIATRIE	S	1	OCUPAT
374	MEDIC REZIDENT AN II	2	MEDICINA INTERNA	S	1	OCUPAT
375	MEDIC REZIDENT AN II	BAZA	NEUROLOGIE	S	1	OCUPAT
376	MEDIC REZIDENT AN II	BAZA	PSIHATRIE	S	1	OCUPAT
377	MEDIC REZIDENT AN I	BAZA	CHIRURGIE GENERALA	S	1	OCUPAT
TOTAL REZIDENTI					26	

TOTAL						
--------------	--	--	--	--	--	--

TOTAL POSTURI = 377

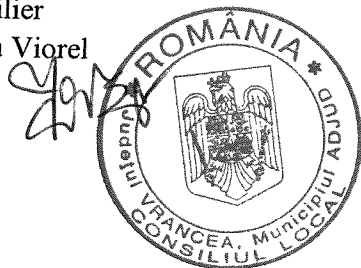
TOTAL POSTURI FUNCTII DE CONDUCERE = 15

TOTAL POSTURI DE EXECUTIE = 362

Preşedinte de şedinţă

Consilier

Diaconu Viorel



Contrasemnează

Secretar

Jr. Andra Sibişan Genoveva